

REHABILITATION ET VALORISATION CULTURELLE ET TOURISTIQUE DU PHARE DU CAP BEAR,
SUR LA COMMUNE DE PORT- VENDRES



PROJET

DETAILS PLATEFORME BASSE DU PHARE

Indice	Suivi des modifications	Conception	Vérif. / Valid.	Visa Mandataire
A	Première édition	PSS	SFY	SFY
B	Prise en compte des remarques	PSS	SFY	SFY
C	Mise à jour suite au CoTech du 26.02.20	PSS	SFY	SFY
D	Prise en compte des remarques MOA	PSS	SFY	SFY

SIGNES PAYSAGES (mandataire)

Agence Sud-Ouest_ 13 Rue Roger Mirassou, 33 800 BORDEAUX
Tél : +33 (0)5 56 31 51 18 - bordeaux@signes-paysages.fr - www.signes-paysages.fr



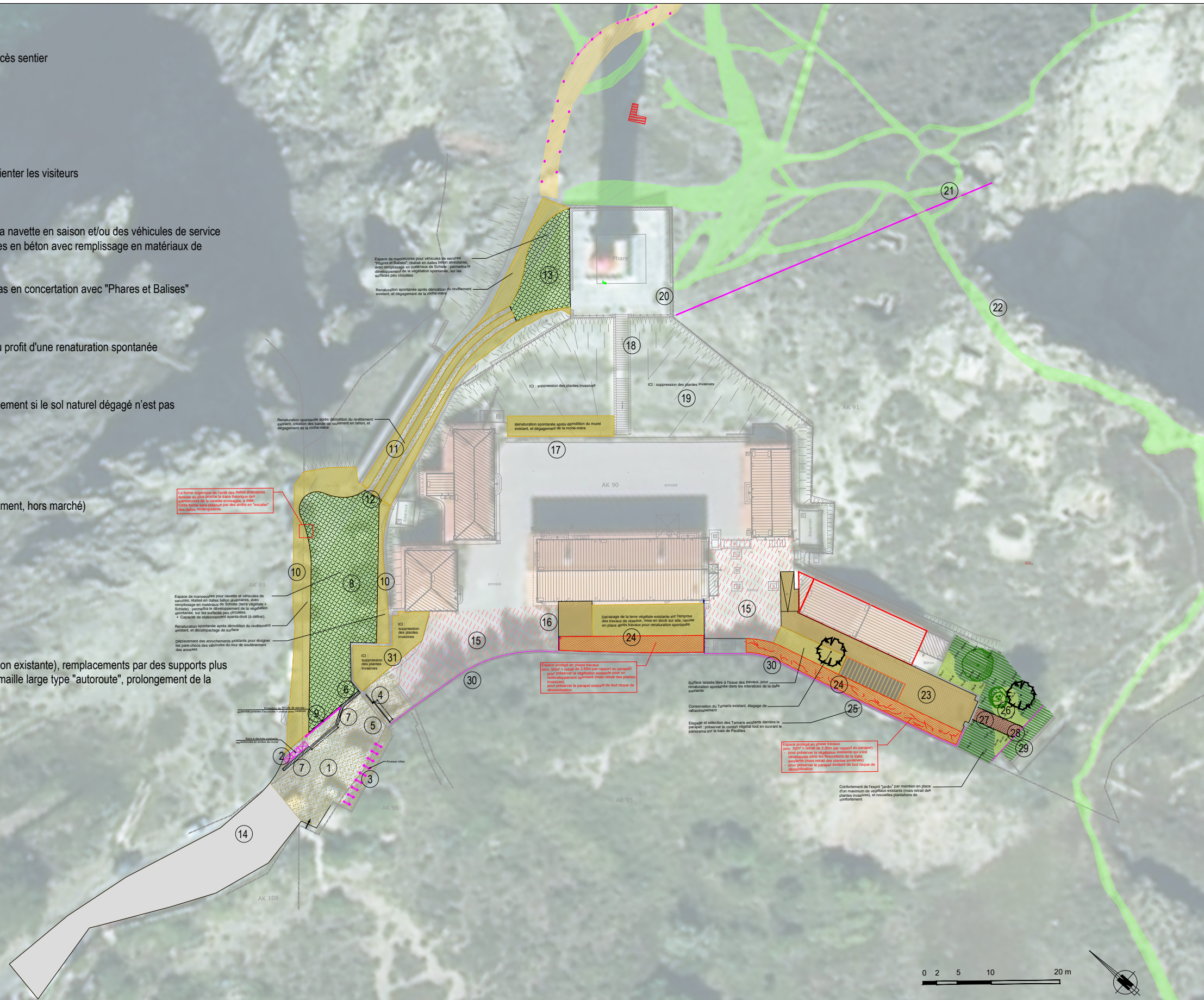
Date	Echelle	Format d'impression	Nom du fichier
21.09.2020	-	A3	PRO-SGN-AU-CB0-DT-2230-D.dwg

PRO	SGN	AU	CB3	DT	2233	D
Mission	Emetteur	Thème	Localisation	Nature du doc.	Référence	Indice

DETAILS PLATEFORME BASSE DU PHARE

- Plan masse détaillé _ PRO-SGN-AU-CB3-DT-1001
- Détail des matériaux du parvis d'entrée : Les sols et murets _ PRO-SGN-AU-CB3-DT-1002
- Détail des matériaux du parvis d'entrée : Les équipements à usage collectif _ PRO-SGN-AU-CB3-DT-1003
- Profils en travers fonctionnels du parvis d'entrée _ PRO-SGN-AU-CB3-DT-1004
- Le Glacis avant / après _ PRO-SGN-AU-CB3-DT-1005
- Détail de la terrasse _ PRO-SGN-AU-CB3-DT-1006
- Détail des plantations : palette végétale _ PRO-SGN-AU-CB3-DT-1007
- Profils en travers fonctionnels des terrasses _ PRO-SGN-AU-CB3-1008
- Vue 3D de la terrasse _ PRO-SGN-AU-CB3-DT-1009
- La terrasse jardinée avant / après _ PRO-SGN-AU-CB3-DT-1010

- 1 Création d'un parvis en béton bouchardé avec granulats de Schiste
- 2 Recalage des bacs déchets pour dégager la vue sur l'entrée depuis la route et depuis l'accès sentier
- 3 Implantation d'arceaux vélos : 9u (soit 16 vélos)
- 4 Suppression du pilier central
- 5 Remise en état du portail
- 6 Reprise d'un muret existant et création d'un nouveau muret (esthétique identique) pour orienter les visiteurs
 - rehaussement du muret (h : 1.20m) pour s'aligner sur le mur existant
 - création d'un nouveau muret (h : 1.20m)
- 8 Restauration de l'emprise du revêtement de surface nécessaire pour les manoeuvres de la navette en saison et/ou des véhicules de service "Phares et Balises", et pour d'éventuels stationnements (ayants-droit), en dalles alvéolaires en béton avec remplissage en matériaux de Schiste (terre végétale + Schiste)
- 9 Mise en œuvre de deux potelets d'accroche, avec chaîne de protection de l'accès, cadenas en concertation avec "Phares et Balises"
- 10 Destruction et évacuation du revêtement minéral, renaturation spontanée des abords
- 11 Restauration de l'accès à la plateforme haute du phare en bandes de roulement béton, au profit d'une renaturation spontanée
- 12 Suppression de la barrière de contrôle d'accès
- 13 Mise en œuvre de dalles alvéolaires selon les mêmes principes que pour le point 8, uniquement si le sol naturel dégagé n'est pas suffisamment porteur pour les véhicules de maintenance du phare
- 14 Réfection de la chaussée et de ses abords
- 15 Zone de réfection du revêtement de sol, pour prise en compte des travaux de réseaux
- 16 Démolition du muret existant pour passage des réseaux (et création d'un poste de refoulement, hors marché)
- 17 Démolition du muret existant
- 18 Traitement antirouille + peinture garde-corps (teinte selon préconisations ACMH)
- 19 Sélection végétale horticole sur le glacis : élimination des Agaves, Griffes de sorcières, Figueurs de Barbarie
- 20 Fermeture du parapet (hors marché)
- 21 Suppression des supports de clôture existants (sciage à la base en protégeant la végétation existante), remplacements par des supports plus simples et mieux réglés en tête (teinte "rouille"), mise en oeuvre d'une nouvelle clôture à maille large type "autoroute", prolongement de la clôture jusqu'à la falaise, avec création d'un portillon de service
- 22 Suppression de la clôture
- 23 Terrasse bois
- 24 Dalle existante conservée, confortement de la végétation spontanée
- 25 Sélection végétale : dégager les vues sans destabiliser la rive
- 26 Poste d'observation jardiné : sélection de la végétation conservée, nouvelles plantations
- 27 Accès public sur copeaux de bois
- 28 Reprise du muret + garde-corps + portail de service
- 29 Arasement des murets, renaturation
- 30 Remplacement de la lisse en bois du parapet, au droit des aménagements
- 31 Suppression des essences invasives



AMENAGEMENTS URBAINS		LEGENDE	
AMENAGEMENTS URBAINS		Béton bouchardé à granulats de Schiste	
		Dallage de Schiste en opus incertum	
		Dalles alvéolaires béton remplissage matériaux de Schiste	
		Terrasse bois sur plots réglables	
		Tapisantes	
		Arbustes	
		Renaturation spontanée	
		Arbre existant conservé	
		Arbre et cèpe projetés	
		Arbre existant coupé	
Mobilier et signalétique			Borne bois
	Barrière de contrôle d'accès		
	Arceau vélo		
	Potelet		
	Piquet de balisage		
	Bac de tri		
	Éclairage mâit multi-sources		
	Éclairage mâit voirie		

REHABILITATION ET VALORISATION CULTURELLE ET TOURISTIQUE DU PHARE DU CAP BEAR A PORT-VENDRES

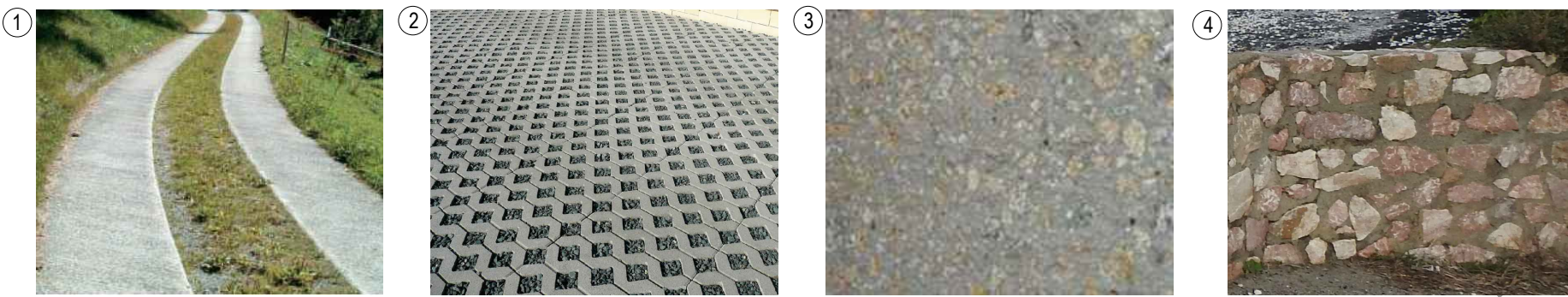
Plateforme basse du phare

Plan masse détaillé

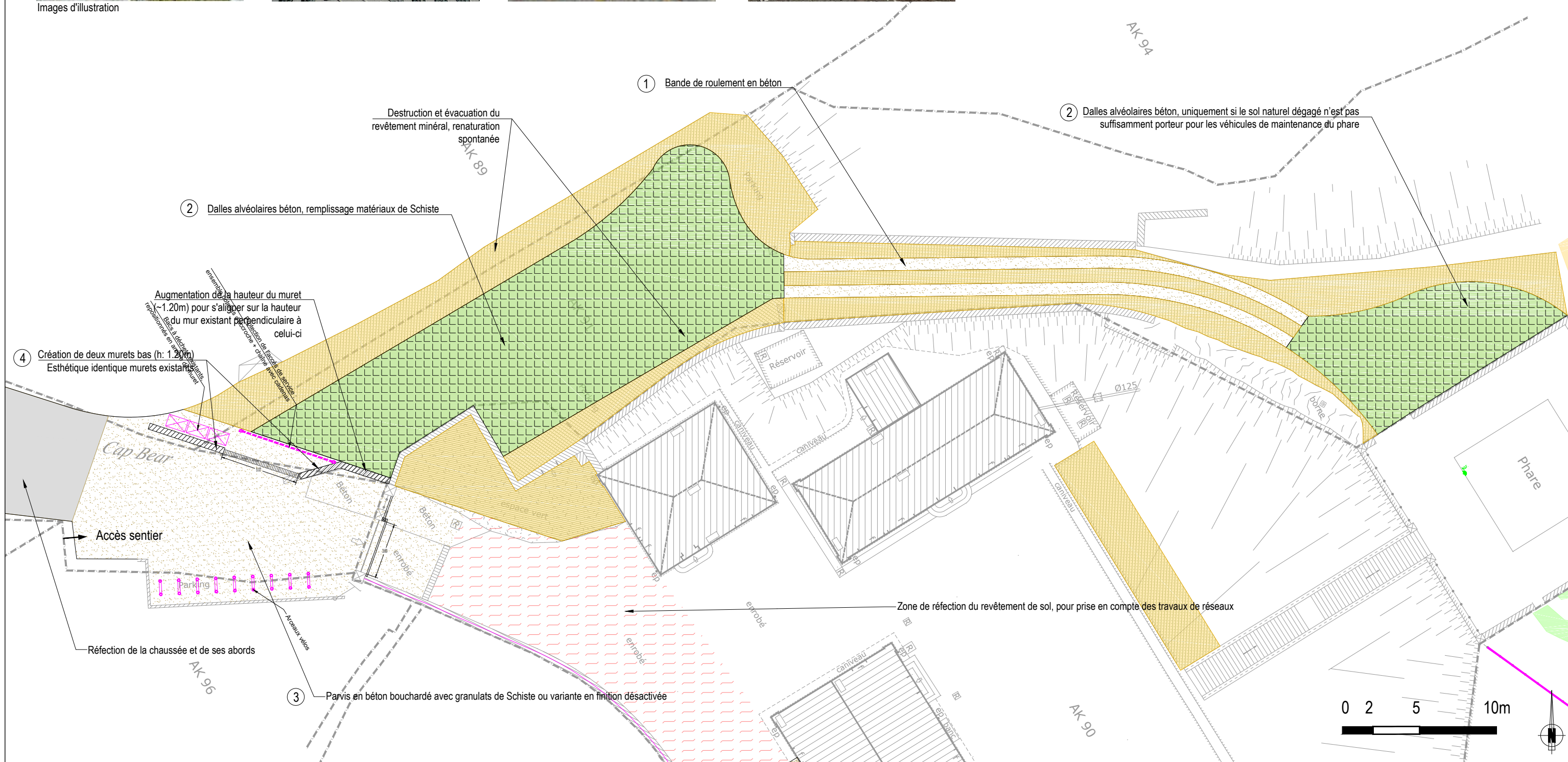
MAITRE D'OUVRAGE
Communauté de Communes Albères Côte Vermelle Illibères
3 Impasse Charlemagne
66700 ARGELES SUR MER Cedex
Tél : +33 (0)4 68 81 63 77

TASSERA espitalie
MAITRE D'OUVRAGE (MANDATAIRE)
SIGNES PAYSAGES
Agence Sud-Ouest, 13 Rue Roger Mirassou
33 800 BORDEAUX
Tél : +33 (0)5 56 31 51 18

Indice	Suivi des modifications	Conception	Vérif. / Valid.	Visa Mandataire		
C	Mise à jour suite au CoTech du 26.02.20	PSS	SFY	SFY		
D	Prise en compte des remarques MOA	PSS	SFY	SFY		
Date	Echelle	Format d'impression	Nom du fichier			
21.09.2020	1/600	A3	PRO-SGN-AU-CB0-DT-2230-D.dwg			
PRO	SGN	AU	CB3	DT	1001	D
Mission	Emetteur	Thème	Localisation	Nature du doc.	Référence	Indice



Images d'illustration



LEGENDE	
Revêtements voirie et trottoir	
	Stabilisé caillere renforcé
	Béton bouchardé à granulats de Schiste
	Dallage de Schiste en opus incertum
	Dalles alvéolaires béton remplissage matériaux de Schiste
	Enrobé noir de chaussée
	Terrasse bois sur plots réglables
Espaces verts	
	Tapissantes
	Arbustes
	Renaturation spontanée
	Arbre existant conservé
	Arbre et cépée projetés
	Arbre existant coupé
Mobilier et signalétique	
	Garde-corps
	Bornes bois
	Potelet
	Arceau vélo
	Bac de tri
	Barrière de contrôle d'accès
	Piquet de ballage
	Eclairage mâit multi-sources
	Eclairage mâit voirie

REHABILITATION ET VALORISATION CULTURELLE ET TOURISTIQUE DU PHARE DU CAP BEAR A PORT-VENDRÉS

Plateforme basse du phare
 Détail des matériaux du parvis d'entrée : Les sols et murets

MAITRE D'OUVRAGE
 Communauté de Communes Albères Côte Vermeille Illibrés
 3 impasse Charlemagne
 66700 ARGELES SUR MER Cedex
 Tél : +33 (0)4 68 81 63 77

MAITRE D'OEUVRE (MANDATAIRE)
 SIGNES PAYSAGES
 Agence Sud-Ouest, 13 Rue Roger Mirassou
 33 800 BORDEAUX
 Tél : +33 (0)5 56 31 51 18

Indice	Suivi des modifications	Conception	Vérif. / Valid.	Visa Mandataire
C	Mise à jour suite au CoTech du 26.02.20	PSS	SFY	SFY
D	Prise en compte des remarques MOA	PSS	SFY	SFY

Date	Echelle	Format d'impression	Nom du fichier
21.09.2020	1/250	A3	PRO-SGN-AU-CB0-DT-2230-D.dwg

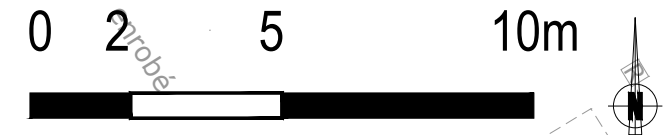
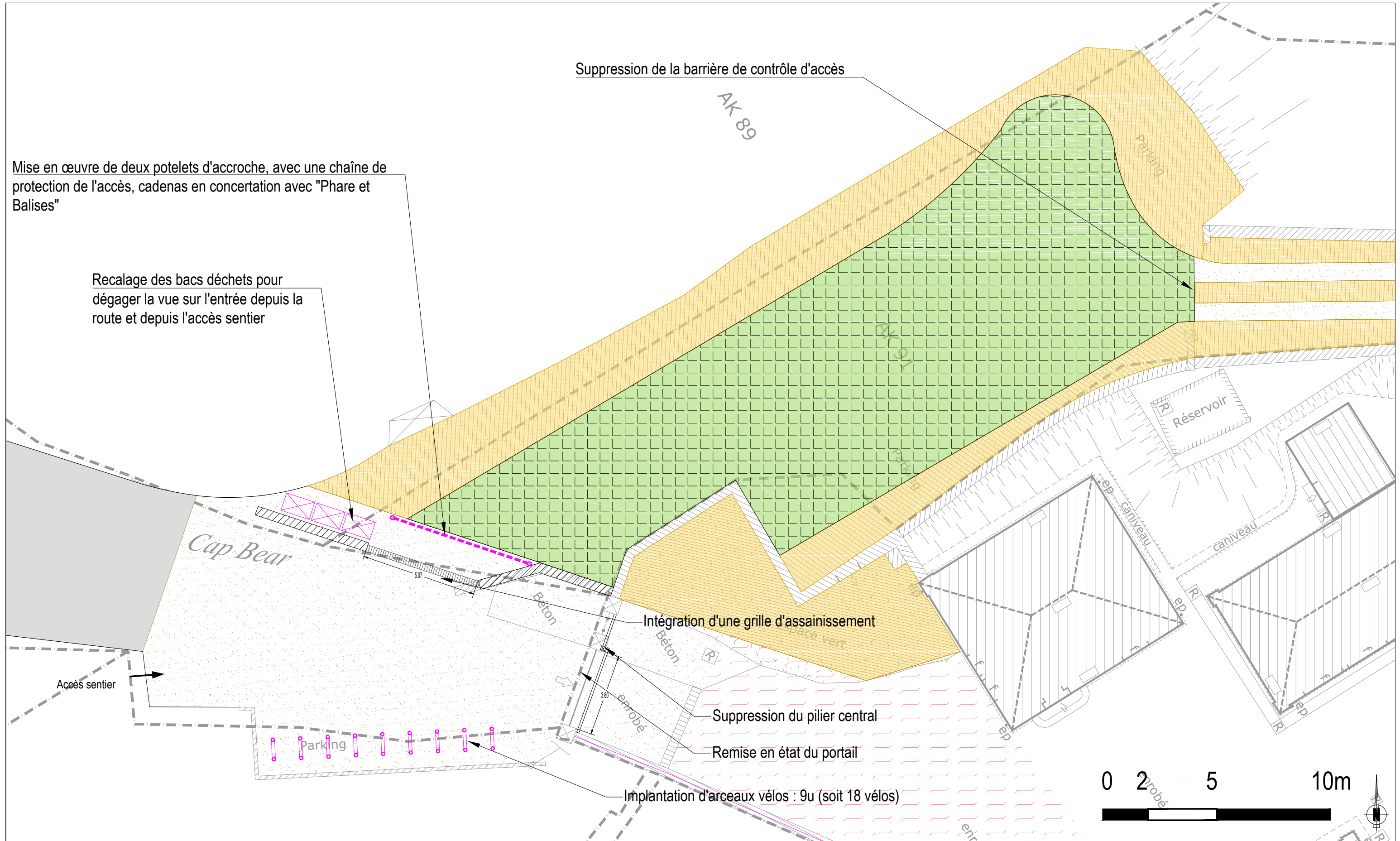
PRO	SGN	AU	CB3	DT	1002	D
Mission	Emetteur	Thème	Localisation	Nature du doc.	Référence	Indice

Suppression de la barrière de contrôle d'accès

AK 89

Mise en œuvre de deux potelets d'accroche, avec une chaîne de protection de l'accès, cadenas en concertation avec "Phare et Balises"

Recalage des bacs déchets pour dégager la vue sur l'entrée depuis la route et depuis l'accès sentier



LEGENDE

RELEVÉS URBAINS		
Revêtements voirie et trottoir		
Espaces verts		
Mobilier et signalétique		

REHABILITATION ET VALORISATION CULTURELLE ET TOURISTIQUE DU PHARE DU CAP BEAR A PORT- VENDRES

Plateforme basse du phare
 Détail des matériaux du parvis d'entrée : Les équipements à usage collectif

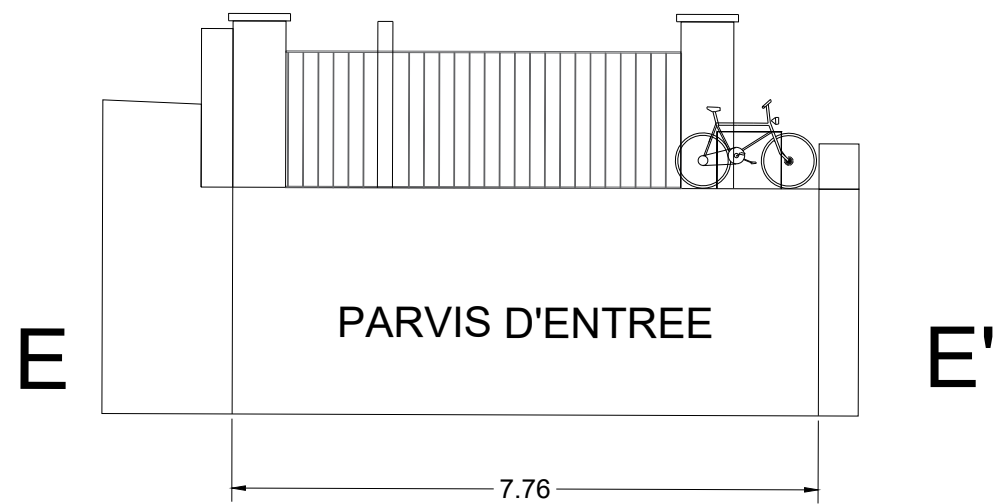
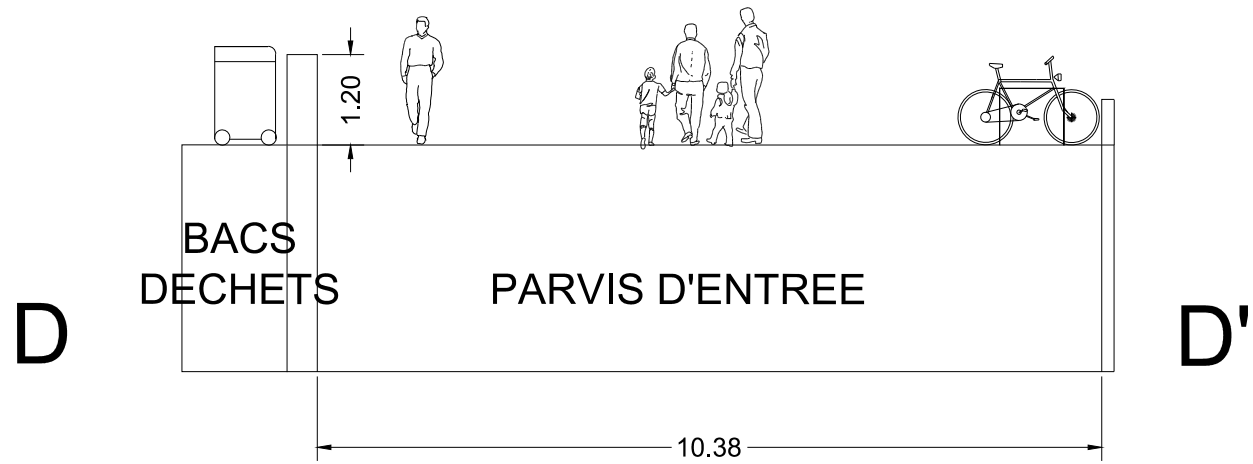
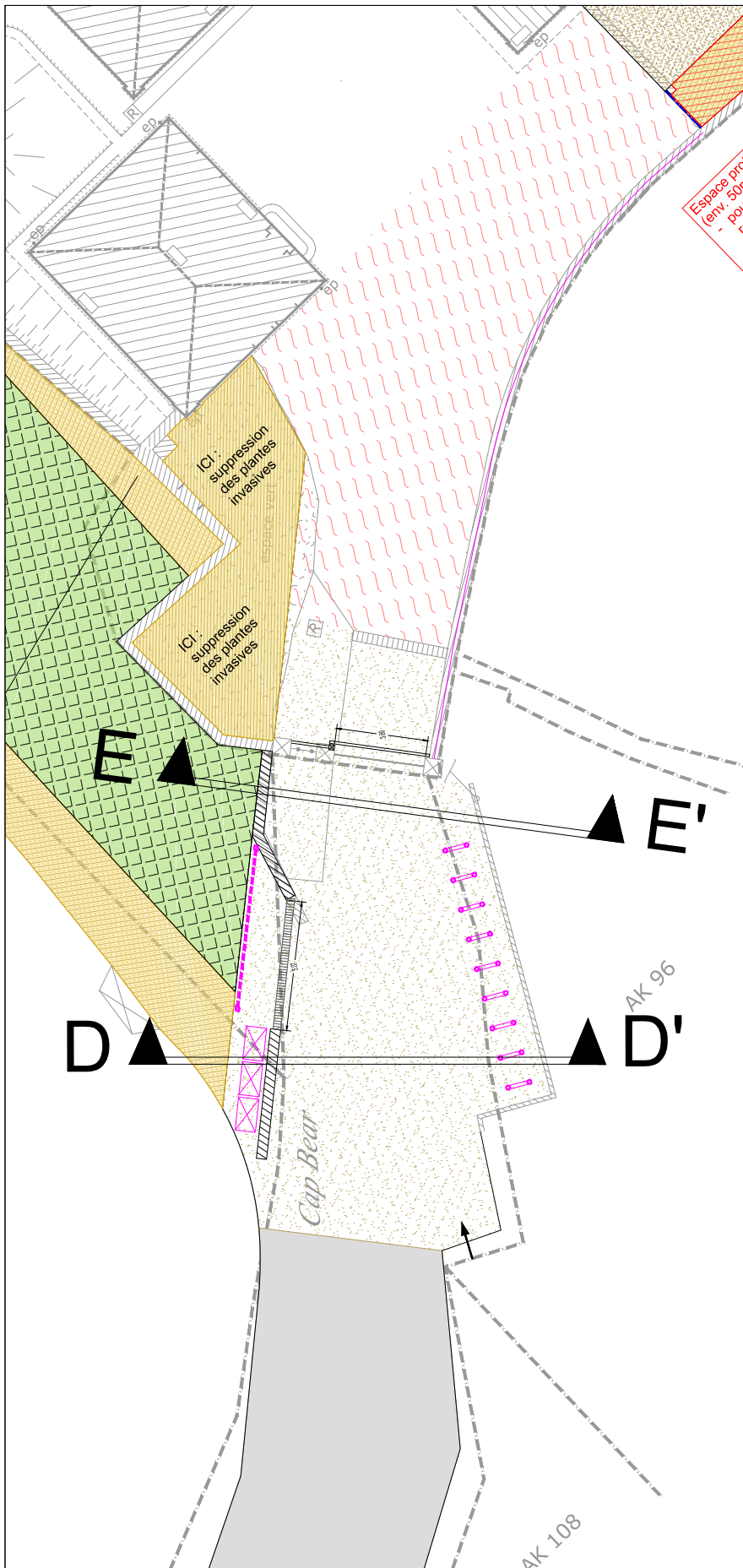


MAITRE D'OUVRAGE
 Communauté de Communes Albères Côte Vermeille Illibérés
 3 Impasse Charlemagne
 66700 ARGÈLES SUR MER Cedex
 Tél : +33 (0)4 68 81 63 77

signes_paysages signes_archi TASSERA espitalie (exequa) consultants

MAITRE D'OEUVRE (MANDATAIRE)
 SIGNES PAYSAGES
 Agence Sud-Ouest, 13 Rue Roger Mirassou
 33 800 BORDEAUX
 Tél : +33 (0)5 56 31 51 18

Indice	Suivi des modifications	Conception	Vérif. / Valid.	Visa Mandataire
C	Mise à jour suite au CoTech du 26.02.20	PSS	SFY	SFY
D	Prise en compte des remarques MOA	PSS	SFY	SFY
Date	Echelle	Format d'impression	Nom du fichier	
21.09.2020	1/150	A3	PRO-SGN-AU-CB0-DT-2230-D.dwg	
PRO	SGN	AU	CB3	DT
Mission	Emetteur	Thème	Localisation	Nature du doc.
			1003	D
			Référence	Indice



LEGENDE

RELEVÉS URBAINS	
	Béton bouchardé à granulats de Schiste
	Dalles alvéolaires béton remplissage matériaux de Schiste
	Arbustes
	Arbre et cèpe projetés
	Bornes bois
	Potelet
	Eclairage mâit multi-sources
	Terrasse bois sur plots réglables
	Arbre existant coupé
	Piquet de ballage

REHABILITATION ET VALORISATION CULTURELLE ET TOURISTIQUE DU PHARE DU CAP BEAR A PORT- VENDRES

Plateforme basse du phare

Profils en travers fonctionnels du parvis d'entrée



MAITRE D'OUVRAGE
Commune de Communes Albères Côte Vermeille Illibérés
3 Impasse Charlemagne
66700 ARGÈLES SUR MER Cedex
Tél : +33 (0)4 68 81 63 77

signes_paysages | signes_archi | TASSERA espitalie | SIGNES PAYSAGES

MAITRE D'OEUVRE (MANDATAIRE)
SIGNES PAYSAGES
Agence Sud-Ouest, 13 Rue Roger Mirassou
33 800 BORDEAUX
Tél : +33 (0)5 56 31 51 18

Indice	Suivi des modifications	Conception	Vérif. / Valid.	Visa Mandataire
A	Première édition	PSS	SFY	SFY
B	Prise en compte des remarques MOA	PSS	SFY	SFY
Date	Echelle	Format d'impression	Nom du fichier	
21.09.2020	1/100	A3	PRO-SGN-AU-CB0-DT-2230-D.dwg	
PRO	SGN	AU	CB3	DT
Mission	Emetteur	Thème	Localisation	Nature du doc.
1004	B			
Référence	Indice			



Le glacis aujourd'hui



Le projet :
Sélection végétale horticole sur le glacis : élimination des Agaves, Griffes de sorcières, Figuier de Barbarie
Suppression du muret
Restauration de l'escalier

REHABILITATION ET VALORISATION CULTURELLE ET TOURISTIQUE DU PHARE DU CAP BEAR A PORT- VENDRES

Plateforme basse du phare

Le Glacis Avant / Après



MAITRE D'OUVRAGE
Communauté de Communes Albères Côte Vermelle Illibérès
3 impasse Charlemagne
66700 ARGÈLES SUR MER Cedex
Tél : +33 (0)4 68 81 63 77

signes_paysages | signes_archi

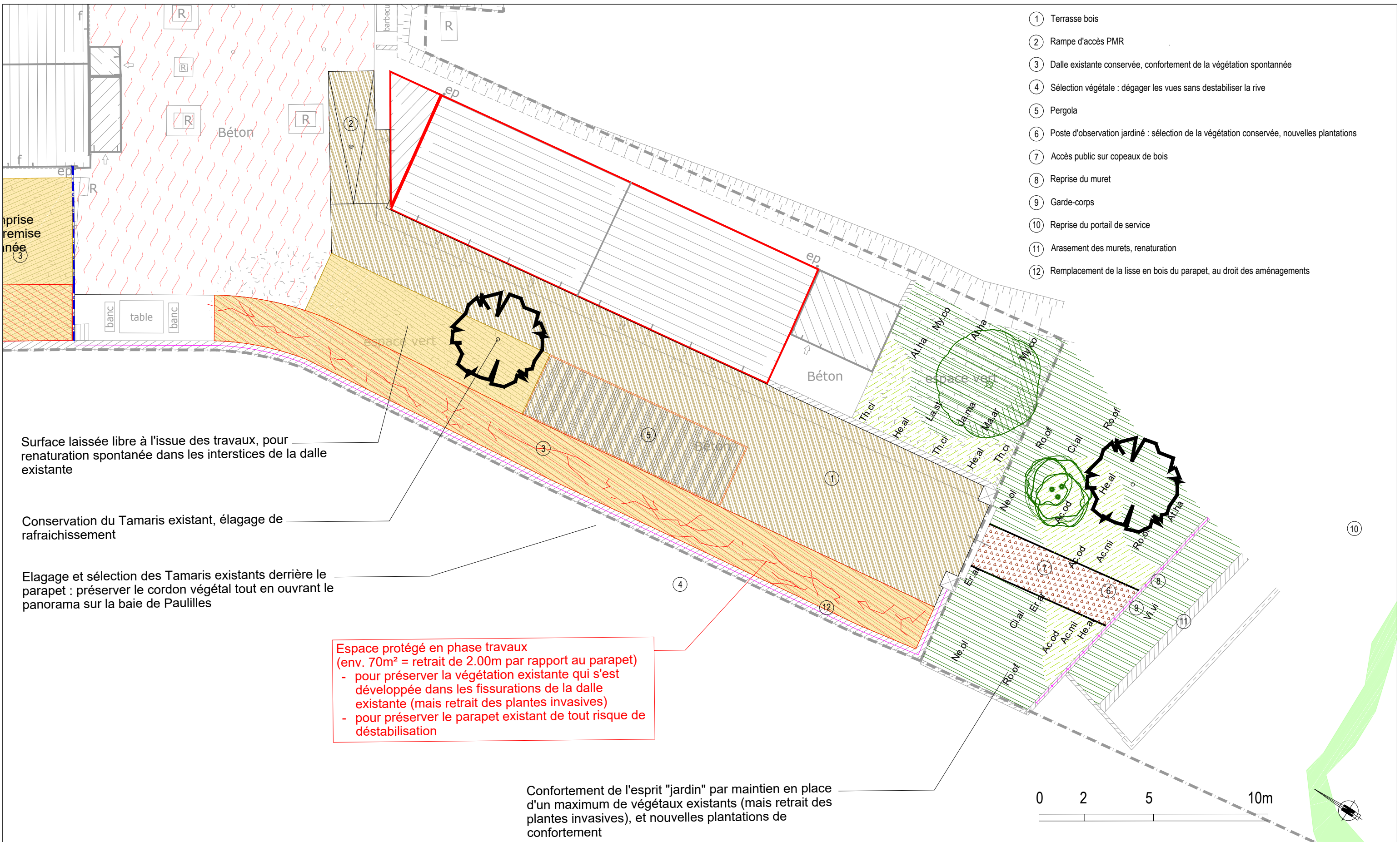


MAITRE D'OEUVRE (MANDATAIRE)
SIGNES PAYSAGES
Agence Sud-Ouest, 13 Rue Roger Mirassou
33 800 BORDEAUX
Tél : +33 (0)5 56 31 51 18

Indice	Suivi des modifications	Conception	Vérif. / Valid.	Visa Mandataire
A	Première édition	PSS	SFY	SFY
-	-	-	-	-

Date	Echelle	Format d'impression	Nom du fichier
17.01.2020	-	A3	PRO-SGN-AU-CB0-DT-2230-A.dwg

PRO	SGN	AU	CB3	DT	1005	A
Mission	Emetteur	Thème	Localisation	Nature du doc.	Référence	Indice



- ① Terrasse bois
- ② Rampe d'accès PMR
- ③ Dalle existante conservée, confortement de la végétation spontanée
- ④ Sélection végétale : dégager les vues sans destabiliser la rive
- ⑤ Pergola
- ⑥ Poste d'observation jardiné : sélection de la végétation conservée, nouvelles plantations
- ⑦ Accès public sur copeaux de bois
- ⑧ Reprise du muret
- ⑨ Garde-corps
- ⑩ Reprise du portail de service
- ⑪ Arasement des murets, renaturation
- ⑫ Remplacement de la lisse en bois du parapet, au droit des aménagements

Surface laissée libre à l'issue des travaux, pour renaturation spontanée dans les interstices de la dalle existante

Conservation du Tamaris existant, élagage de rafraichissement

Elagage et sélection des Tamaris existants derrière le parapet : préserver le cordon végétal tout en ouvrant le panorama sur la baie de Paulilles

Espace protégé en phase travaux (env. 70m² = retrait de 2.00m par rapport au parapet)

- pour préserver la végétation existante qui s'est développée dans les fissurations de la dalle existante (mais retrait des plantes invasives)
- pour préserver le parapet existant de tout risque de déstabilisation

Confortement de l'esprit "jardin" par maintien en place d'un maximum de végétaux existants (mais retrait des plantes invasives), et nouvelles plantations de confortement



LEGENDE	
Revêtements voirie et trottoir	
	Béton bouchardé à granulats de Schiste
	Dalles alvéolaires béton remplissage matériaux de Schiste
	Enrobé noir de chaussée
Espaces verts	
	Arbustes
	Arbre et cèpe projetés
	Renaturation spontanée
Mobilier et signalétique	
	Bornes bois
	Potelet
	Barrière de contrôle d'accès
	Piquet de ballage
	Eclairage mâit voirie

REHABILITATION ET VALORISATION CULTURELLE ET TOURISTIQUE DU PHARE DU CAP BEAR A PORT-VENDRES

Plateforme basse du phare

Détail de la terrasse



MAITRE D'OUVRAGE
Communauté de Communes Albères Côte Vermeille Illibérés
3 impasse Charlemagne
66700 ARGÈLES SUR MER Cedex
Tél : +33 (0)4 68 81 63 77

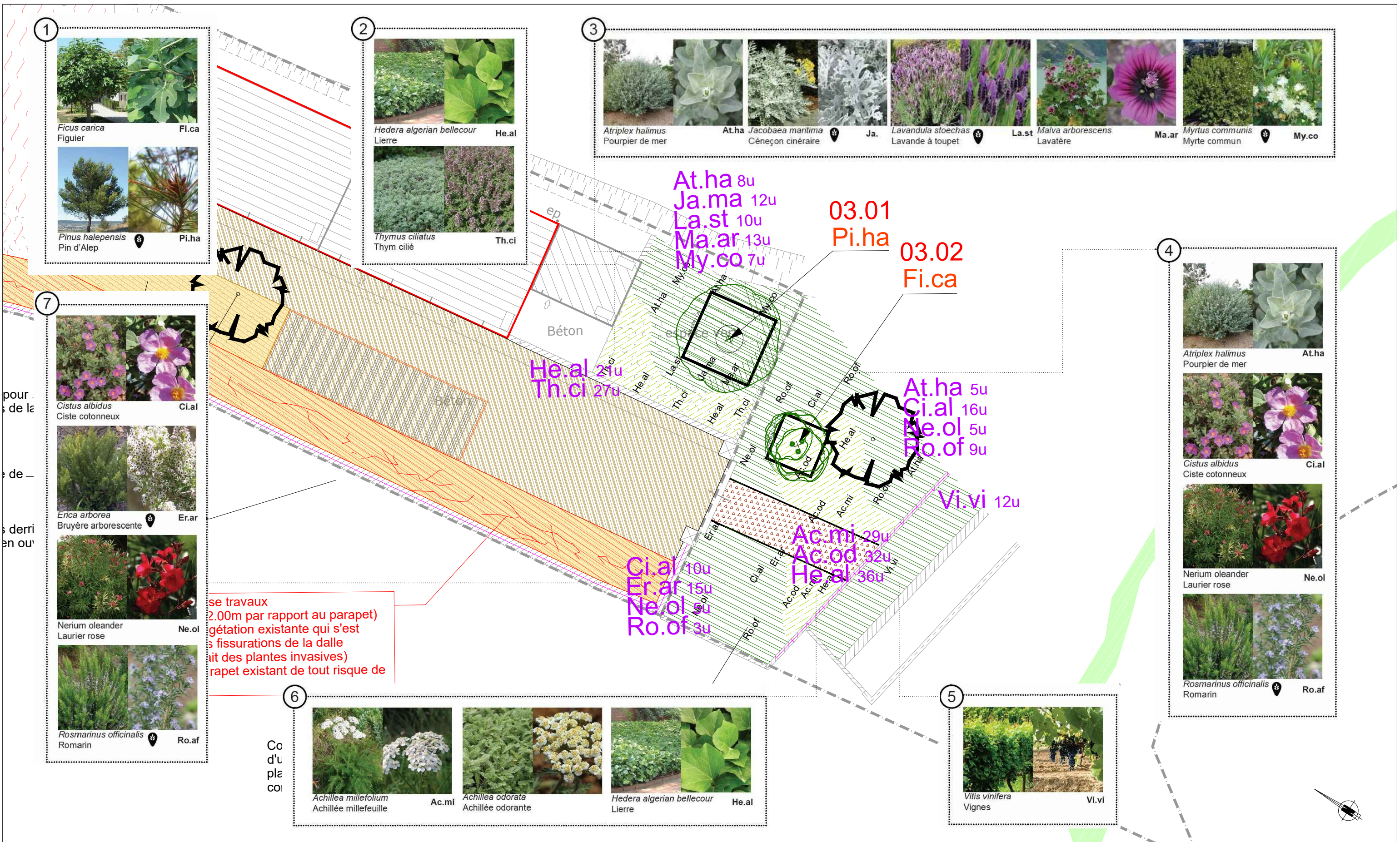
signes_paysages | signes_archi | TASSERA espitalié | MATR VOIR PROJET | consultants

MAITRE D'OEUVRE (MANDATAIRE)
SIGNES PAYSAGES
Agence Sud-Ouest, 13 Rue Roger Mirassou
33 800 BORDEAUX
Tél : +33 (0)5 56 31 51 18

Indice	Suivi des modifications	Conception	Vérif. / Valid.	Visa Mandataire
A	Première édition	PSS	SFY	SFY
B	Prise en compte des remarques	PSS	SFY	SFY

Date	Echelle	Format d'impression	Nom du fichier
19.02.2020	1/150	A3	PRO-SGN-AU-CB0-DT-2230-B.dwg

PRO	SGN	AU	CB3	DT	1006	B
Mission	Emetteur	Thème	Localisation	Nature du doc.	Référence	Indice



1

Ficus carica Fi.ca
Figuier

Pinus halepensis Pi.ha
Pin d'Alep

2

Hedera algerian bellecour He.al
Lierre

Thymus ciliatus Th.ci
Thym cilié

3

Atriplex halimus At.ha
Pourpier de mer

Jacobaea maritima Ja.
Céneçon cinéraire

Lavandula stoechas La.st
Lavande à toupet

Malva arborescens Ma.ar
Lavatière

Myrtus communis My.co
Myrte commun

7

Cistus albidus Ci.al
Ciste cotonneux

Erica arborea Er.ar
Bruyère arborescente

Nerium oleander Ne.ol
Laurier rose

Rosmarinus officinalis Ro.af
Romarin

se travaux
2.00m par rapport au parapet)
végétation existante qui s'est
fissurations de la dalle
(ait des plantes invasives)
parapet existant de tout risque de

6

Achillea millefolium Ac.mi
Achillée millefeuille

Achillea odorata Ac.od
Achillée odorante

Hedera algerian bellecour He.al
Lierre

5

Vitis vinifera Vi.vi
Vignes

4

Atriplex halimus At.ha
Pourpier de mer

Cistus albidus Ci.al
Ciste cotonneux

Nerium oleander Ne.ol
Laurier rose

Rosmarinus officinalis Ro.af
Romarin

LEGENDE

Revêtements voirie et trottoir

- Stabilisé caillera renforcé
- Béton bouchardé à granulats de Schiste
- Enrobé noir de chaussée
- Dallage de Schiste en coup inertum
- Dalles alvéolaires béton remplissage métrique de Schiste
- Terrasse bois sur plots réglables

Espaces verts

- Tapissantes
- Arbustes
- Renaturation spontanée
- Arbre existant conservé
- Arbre et cèpe projetés
- Arbre existant coupé

Mobilier et signalétique

- Garde-corps
- Bornes bois
- Barrière de contrôle d'accès
- Arceau vélo
- Potelet
- Piquet de ballage
- Bac de tri
- Eclairage mâit multi-sources
- Eclairage mâit voirie

REHABILITATION ET VALORISATION CULTURELLE ET TOURISTIQUE DU PHARE DU CAP BEAR A PORT-VENDRES

Plateforme basse du phare

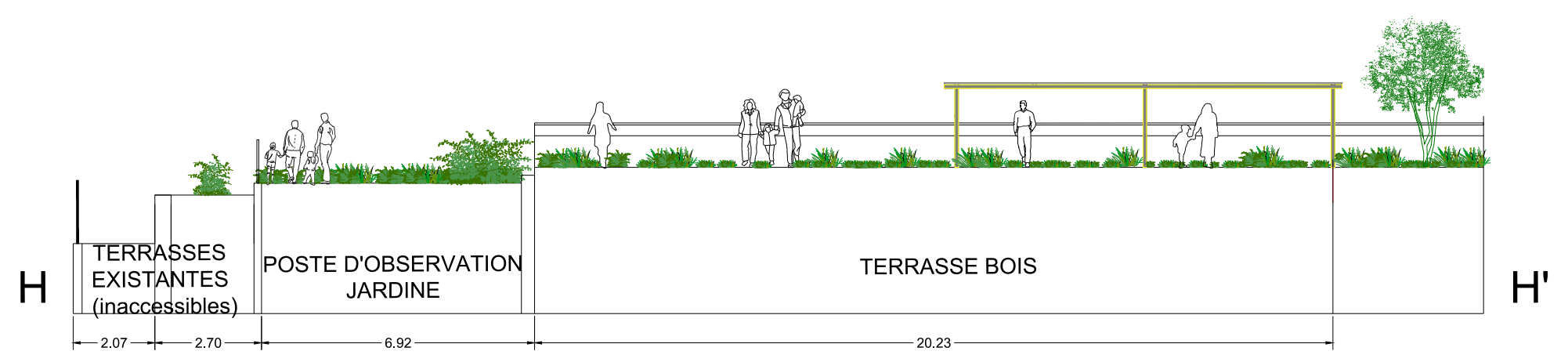
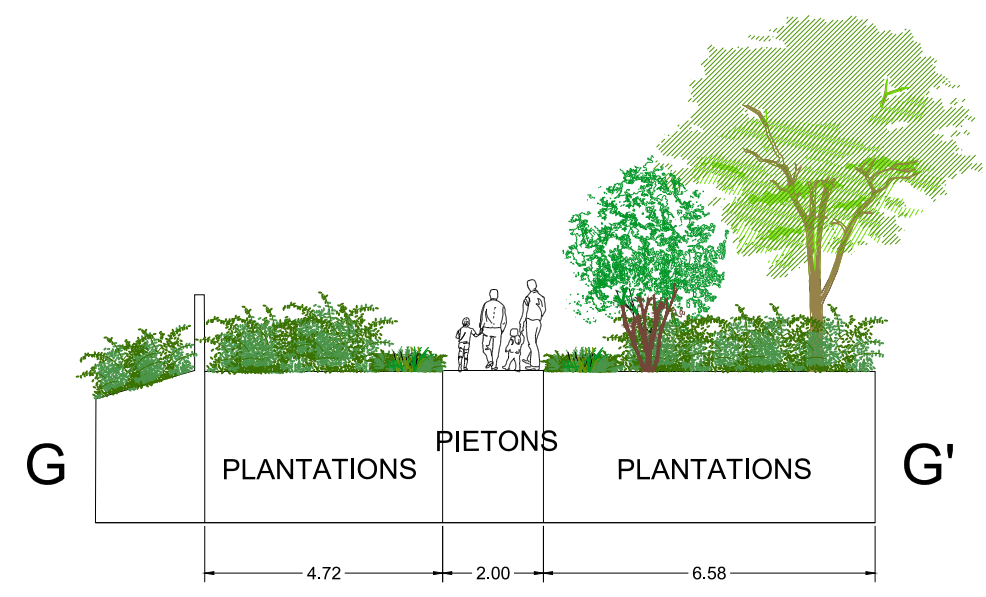
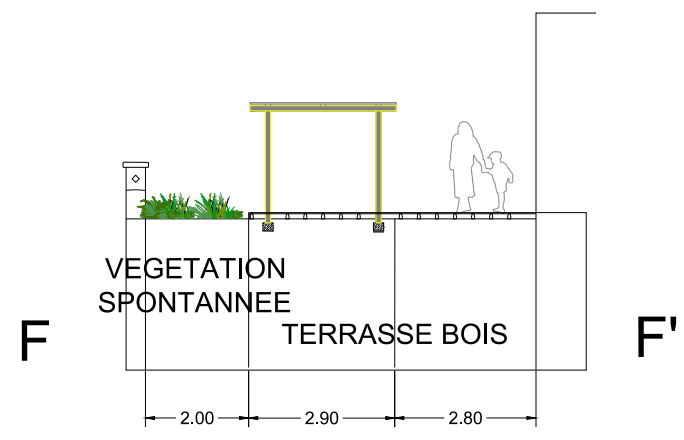
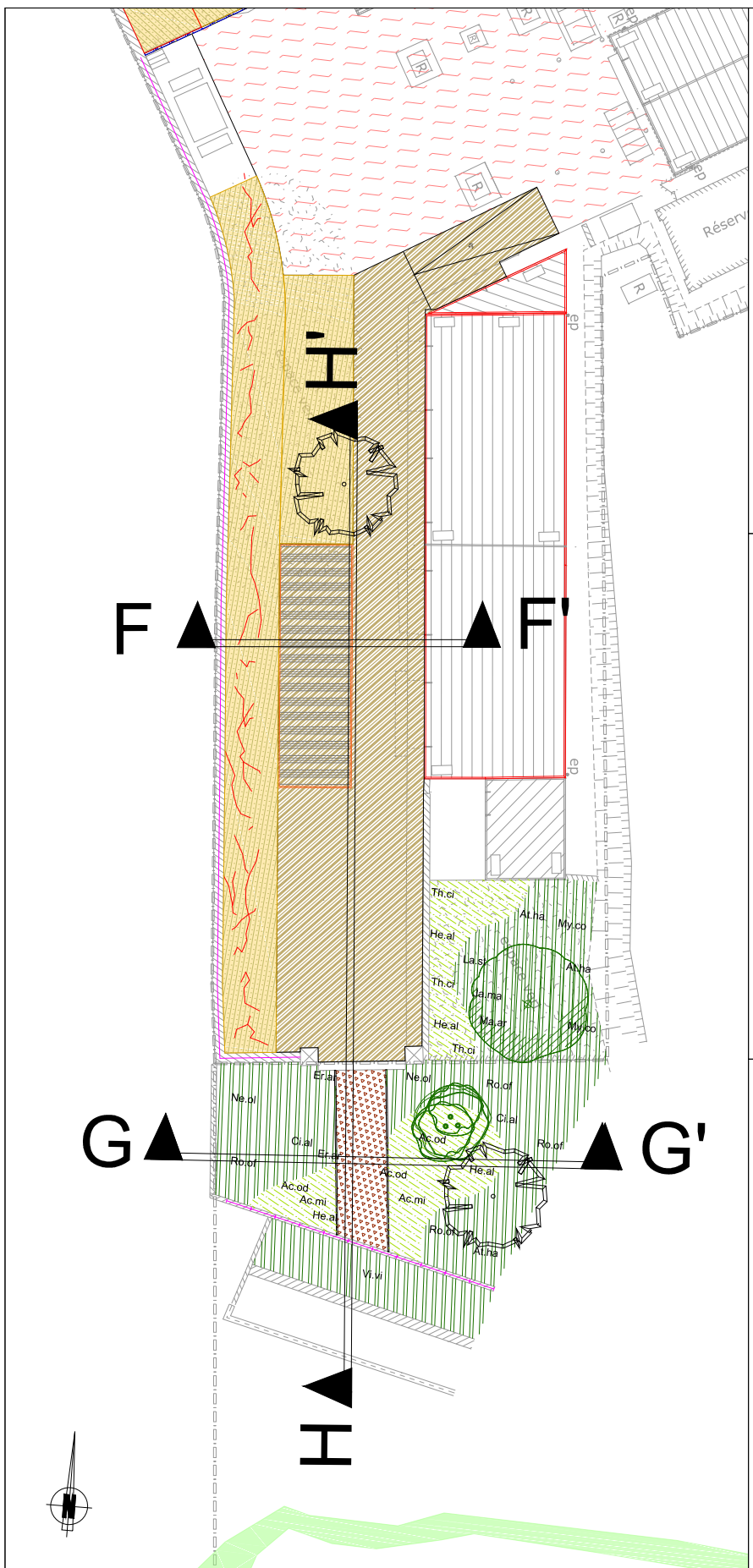
Détail des plantations : palette végétale

MAITRE D'OUVRAGE
Communauté de Communes Albères Côte Vermeille Illibères
3 impasse Charlemagne
66700 ARGELES SUR MER Cedex
Tél : +33 (0)4 68 81 63 77

signes_paysages | signes_archi | TASSERA espitalie | MATR VOR PRO-3E | consultants

MAITRE D'OEUVRE (MANDATAIRE)
SIGNES PAYSAGES
Agence Sud-Ouest, 13 Rue Roger Mirassou
33 800 BORDEAUX
Tél : +33 (0)5 56 31 51 18

Indice	Suivi des modifications	Conception	Vérif. / Valid.	Visa Mandataire
A	Première édition	PSS	SFY	SFY
-	-	-	-	-
Date	Echelle	Format d'impression	Nom du fichier	
21.09.2020	1/150	A3	PRO-SGN-AU-CB0-DT-2230-D.dwg	
PRO	SGN	AU	CB3	DT
Mission	Emetteur	Thème	Localisation	Nature du doc.
			1007	A
			Référence	Indice



LEGENDE

REVÊTEMENTS VOIRIE ET TROTTOIR	
	Béton bouchardé à granulats de Schiste
	Dallage de Schiste en copeaux incrustés
	Dalles alvéolaires béton remplissage matériaux de Schiste
	Terrasse bois sur plots réglables
	Enrobé noir de chaussée

ESPACES VERTS	
	Tapisantes
	Arbustes
	Renaturation spontanée
	Arbre existant conservé
	Arbre et cèpe projetés
	Arbre existant coupé

MOBILIER ET SIGNALÉTIQUE	
	Garde-corps
	Arceau vélo
	Bac de tri
	Bornes bois
	Potelet
	Éclairage mâit multi-sources
	Barrière de contrôle d'accès
	Piquet de balisage
	Éclairage mâit voirie

REHABILITATION ET VALORISATION CULTURELLE ET TOURISTIQUE DU PHARE DU CAP BEAR A PORT-VENDRES

Plateforme basse du phare

Profils en travers fonctionnels des terrasses



MAITRE D'OUVRAGE
Communité de Communes Albères Côte Vermeille Illibérés
3 Impasse Charlemagne
66700 ARGELES SUR MER Cedex
Tél : +33 (0)4 68 81 63 77

signes_paysages | signes_archi

TASSERA espitalie
MAITRE VOIE PROJETE | consultants

MAITRE D'OEUVRE (MANDATAIRE)
SIGNES PAYSAGES
Agence Sud-Ouest, 13 Rue Roger Mirassou
33 800 BORDEAUX
Tél : +33 (0)5 56 31 51 18

Indice	Suivi des modifications	Conception	Vérif. / Valid.	Visa Mandataire
A	Première édition	PSS	SFY	SFY
-	-	-	-	-

Date	Echelle	Format d'impression	Nom du fichier
21.09.2020	1/150	A3	PRO-SGN-AU-CB0-DT-2230-D.dwg

PRO	SGN	AU	CB3	DT	1008	A
Mission	Emetteur	Thème	Localisation	Nature du doc.	Référence	Indice



IMAGE : SIGNES PAYSAGES
 GROUPEMENT SIGNES PAYSAGES / SIGNES ARCHI / ESPITALIE / TASSERA / EMACOUSTIC

REHABILITATION ET VALORISATION CULTURELLE ET TOURISTIQUE DU PHARE DU CAP BEAR

REHABILITATION ET VALORISATION CULTURELLE ET TOURISTIQUE DU PHARE DU CAP BEAR A PORT- VENDRES

Plateforme basse du phare

Vue 3D de la terrasse

 MAITRE D'OUVRAGE
 Communauté de Communes Albères Côte Vermeille Illibérès
 3 impasse Charlemagne
 66700 ARGELES SUR MER Cedex
 Tél : +33 (0)4 68 81 63 77

signes_paysages | signes_archi | TASSERA espitalie | EMACOUSTIC
 MAITRE D'OEUVRE (MANDATAIRE)
 SIGNES PAYSAGES
 Agence Sud-Ouest, 13 Rue Roger Mirassou
 33 800 BORDEAUX
 Tél : +33 (0)5 56 31 51 18

Indice	Suivi des modifications	Conception	Vérif. / Valid.	Visa Mandataire
A	Première édition	PSS	SFY	SFY
-	-	-	-	-

Date	Echelle	Format d'impression	Nom du fichier
21.09.2020	1/150	A3	PRO-SGN-AU-CB0-DT-2230-D.dwg

PRO	SGN	AU	CB3	DT	1009	A
Mission	Emetteur	Thème	Localisation	Nature du doc.	Référence	Indice



Aujourd'hui



Le projet

REHABILITATION ET VALORISATION CULTURELLE ET TOURISTIQUE DU PHARE DU CAP BEAR A PORT- VENDRES

Plateforme basse du phare

La terrasse jardinée Avant / Après



MAITRE D'OUVRAGE
Communauté de Communes Albères Côte Vermeille Ilhéris
3 impasse Charlemagne
66700 ARGELES SUR MER Cedex
Tél : +33 (0)4 68 81 63 77

signes_paysages | signes_archi



MAITRE D'OEUVRE (MANDATAIRE)
SIGNES PAYSAGES
Agence Sud-Ouest, 13 Rue Roger Mirassou
33 800 BORDEAUX
Tél : +33 (0)5 56 31 51 18

Indice	Suivi des modifications	Conception	Vérif. / Valid.	Visa Mandataire
A	Première édition	PSS	SFY	SFY
B	Prise en compte des remarques	PSS	SFY	SFY

Date	Echelle	Format d'impression	Nom du fichier
19.02.2020	-	A3	PRO-SGN-AU-CB0-DT-2230-B.dwg

PRO	SGN	AU	CB3	DT	1010	B
Mission	Emetteur	Thème	Localisation	Nature du doc.	Référence	Indice