



Présentation du dispositif d'observation et d'animation du PDH



L'ODH : rappel des objectifs

Outil de mise en œuvre du Plan Départemental de l'Habitat

- ✓ Suivre et évaluer les orientations du PDH
- ✓ Accompagner les territoires dans le déploiement de leurs politiques de l'habitat.



L'ODH : une démarche partenariale

✓ Pilotage et animation : DDTM / Département

Appui technique et animation : AURCA

✓ Une démarche largement ouverte



**ÉLUS ET SERVICES
TECHNIQUES DES
TERRITOIRES**



**ACTEURS DE
L'HABITAT ET DU
LOGEMENT,
ACTEURS SOCIAUX**



**PROFESSIONNELS DE
L'IMMOBILIER ET DE
L'AMÉNAGEMENT**



GRAND PUBLIC



Démarche d'information
et de sensibilisation
(pas de téléchargement de données)

Le dispositif et les outils de l'ODH

AUTOUR DE 4 GRANDS AXES

Animation

Journées d'échanges

Rencontres thématiques

Annuaire des acteurs

Visites de terrain

Centre de ressources

Actualités



Site internet

Datavisualisation

Cartographie dynamique

Mise à disposition de données

Définitions et méthodes

Publications

Analyses

Le site internet de l'ODH

- ✓ Un **site web convivial**, dont l'affichage s'adapte à tous les types d'appareils...
- ✓ Des **accès rapides** aux principaux outils...
- ✓ Des **ressources** cartographiques, mais aussi des actualités...

NOUS CONTACTER DÉCONNEXION

ODH OBSERVATOIRE DÉPARTEMENTAL DE L'HABITAT

L'OBSERVATOIRE DÉFINITIONS ET MÉTHODES CARTOGRAPHIE ET DONNÉES RESSOURCES

DÉFINITIONS ET MÉTHODES

CARTOGRAPHIE STATISTIQUE

CENTRE DE RESSOURCES

CARTOGRAPHIE DYNAMIQUE

Bienvenue sur le site partenarial de l'Observatoire Départemental de l'Habitat... [Découvrir >](#)

ACTUALITÉS

LES LOYERS DANS LE PARC LOCATIF PRIVÉ
19 juin 2020
[Les loyers dans le parc locatif privé](#)
[Lire la suite.](#)

Le Schéma Départemental d'Accueil et d'Habitat des Gens Du Voyage
18 juin 2020
[Le Schéma Départemental d'Accueil et d'Habitat des Gens Du Voyage](#)
[Lire la suite.](#)

Découvrez le Plan Départemental de l'Habitat
[Cliquez ici](#)

Toutes nos actualités

AURCA
AGENCE D'URBANISME CATALAN PYRÉNÉES MÉDITERRANÉE

PYRÉNÉES ORIENTALES
Le Département

Liberté • Égalité • Fraternité
RÉPUBLIQUE FRANÇAISE

La rubrique « actualités »

ACTUALITÉS



19 juin 2020

Les loyers dans le parc locatif privé

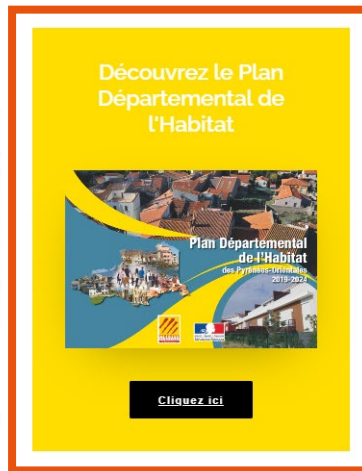
[Lire la suite](#)



18 juin 2020

Le Schéma Départemental d'Accueil et d'Habitat des Gens Du Voyage

[Lire la suite](#)



- ✓ Un encart pour mettre en avant une actualité, une publication, un évènement...



17 juin 2020

Étude sur le logement des jeunes dans le département des Pyrénées-Orientales

[Lire la suite](#)



16 juin 2020

La nouvelle Lettre de l'Observatoire territorial sur la revitalisation...

[Lire la suite](#)



15 juin 2020

État du parc de logements et enjeux liés la rénovation énergétique

[Lire la suite](#)

Les actualités



ACTUALITÉS

LES LOYERS DANS LE PARC LOCATIF PRIVÉ

La Direction d'Observatoire Local des Loyers (OLL) a un partenariat avec l'Agence Départementale d'Information sur le Logement (ADIL) 66, la Direction Départementale des Territoires et de la Mer (DDTMR) et l'Agence d'Urbanisme et d'Aménagement (AURCA). Elle propose des informations et des conseils d'accompagnement par territoire de biens et par secteurs géographiques. Il s'agit d'analyser la composition de l'offre locative privée, notamment à l'aune des éléments de comparaison avec les secteurs de référence de parc social. Il permet ainsi d'éclairer les politiques locales de l'habitat, d'informer les acteurs du logement, et plus généralement, l'ensemble du public.

► PRÈS D'UN TIERS DES MÉNAGES RÉSIDE DANS LE PARC PRIVÉ



19 juin 2020

Les loyers dans le parc locatif privé

[Lire la suite](#)

16 juin 2020

Le Schéma Départemental d'Accueil et d'Habitat des Gens Du Voyage

[Lire la suite](#)

Découvrez le Plan Départemental de l'Habitat

[Cliquez ici](#)



17 juin 2020

Étude sur le logement des jeunes dans le département des Pyrénées-Orientales

[Lire la suite](#)



16 juin 2020

La nouvelle Lettre de l'Observatoire territorial sur la revitalisation...

[Lire la suite](#)



15 juin 2020

État du parc de logements et enjeux liés la rénovation énergétique

[Lire la suite](#)

Découvrez le Plan Départemental de l'Habitat

[Cliquez ici](#)

La rubrique « actualités »

ACTUALITÉS



19 juin 2020

Les loyers dans le parc locatif privé

[Lire la suite](#)



18 juin 2020

Le Schéma Départemental d'Accueil et d'Habitat des Gens Du Voyage

[Lire la suite](#)



✓ Des articles
d'actualités...



17 juin 2020

Étude sur le logement des jeunes dans le département des Pyrénées-Orientales

[Lire la suite](#)



16 juin 2020

La nouvelle Lettre de l'Observatoire territorial sur la revitalisation...

[Lire la suite](#)



15 juin 2020

État du parc de logements et enjeux liés la rénovation énergétique

[Lire la suite](#)



Les loyers dans le parc locatif privé

Lancée en 2017, la démarche d'Observation Locale des Loyers est le fruit d'un partenariat entre la DDTM, l'ADIL (Agence Départementale d'Information sur le Logement) et l'Agence d'urbanisme (AURCA). A l'échelle départementale, elle a permis de recueillir plus de 9 000 références de loyers et de dresser un état des lieux du marché de la relocation dans les Pyrénées-Orientales.

Étayée de cartes, l'analyse des loyers permet de positionner le département sur le marché national, d'identifier les écarts entre les EPCI et les segments du parc sous tension.

Dans les Pyrénées-Orientales, près d'un tiers des ménages réside dans le parc privé. Le loyer médian départemental est proche de 10€/m². Il se situe dans le premier tiers des départements les plus chers. Les prix varient selon la taille du logement et les secteurs géographiques. A titre d'exemple, le loyer médian des T1 s'établit à 14 €/m² contre 8,3 €/m² pour les T4 et plus. Les espaces littoraux et le sud du département présentent en général les prix les plus élevés, mais la tendance est au renchérissement du marché au sein des espaces périurbains.

Ces travaux d'observation ont le mérite d'approfondir les rares données et analyses disponibles sur la thématique. Collecte et analyses ont vocation à être poursuivis dans le temps pour appréhender l'évolution des prix et ainsi guider les politiques publiques.

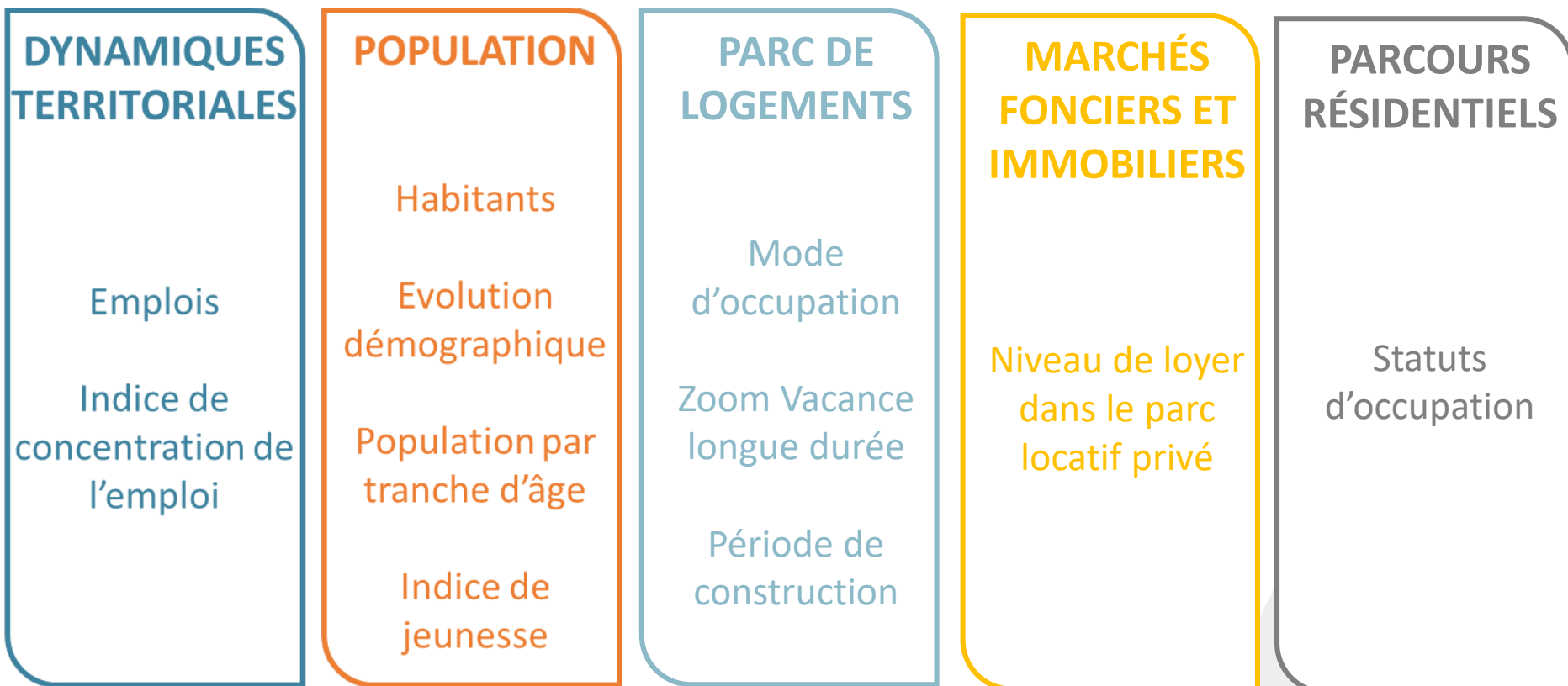
Cliquez [ici](#) ou sur l'image pour télécharger la publication

Par Céline Fonteray, Chargée de missions Observatoires, AURCA.



Les données

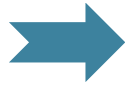
Territoires et acteurs de l'habitat participeront à l'enrichissement du panel d'indicateurs



Visualiser des statistiques



Téléchargement
des données



POUR MESURER L'AMPLEUR D'UN PHÉNOMÈNE



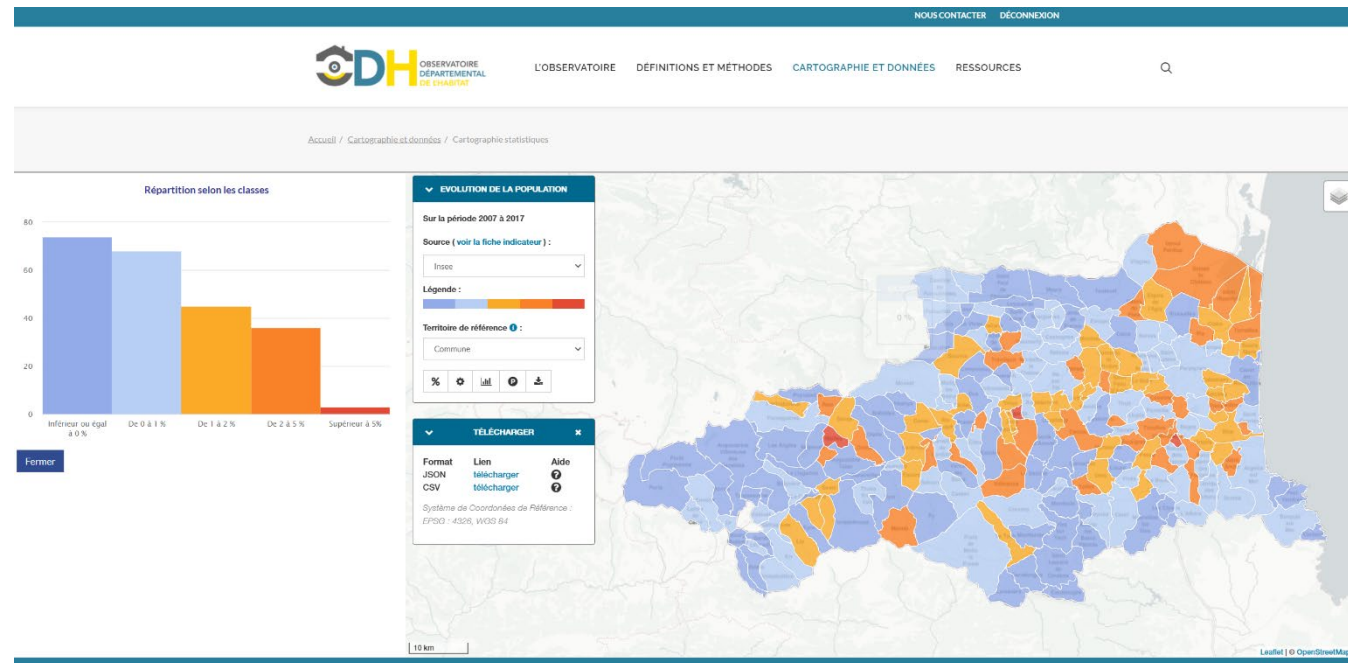
CARTOGRAPHIE STATISTIQUE

VISUALISER UN
INDICATEUR
au travers de
statistiques, le mettre
en perspective par
rapport aux territoires
voisins

Échelle communale
ou supra communale



EPCI, canton, bassin de vie,
aire urbaine, périmètre de SCOT



Réaliser une cartographie

Associé au



CATALOGUE DE DONNÉES

pour télécharger les données au
format SIG

➔ POUR METTRE EN PLACE DES OUTILS OPÉRATIONNELS



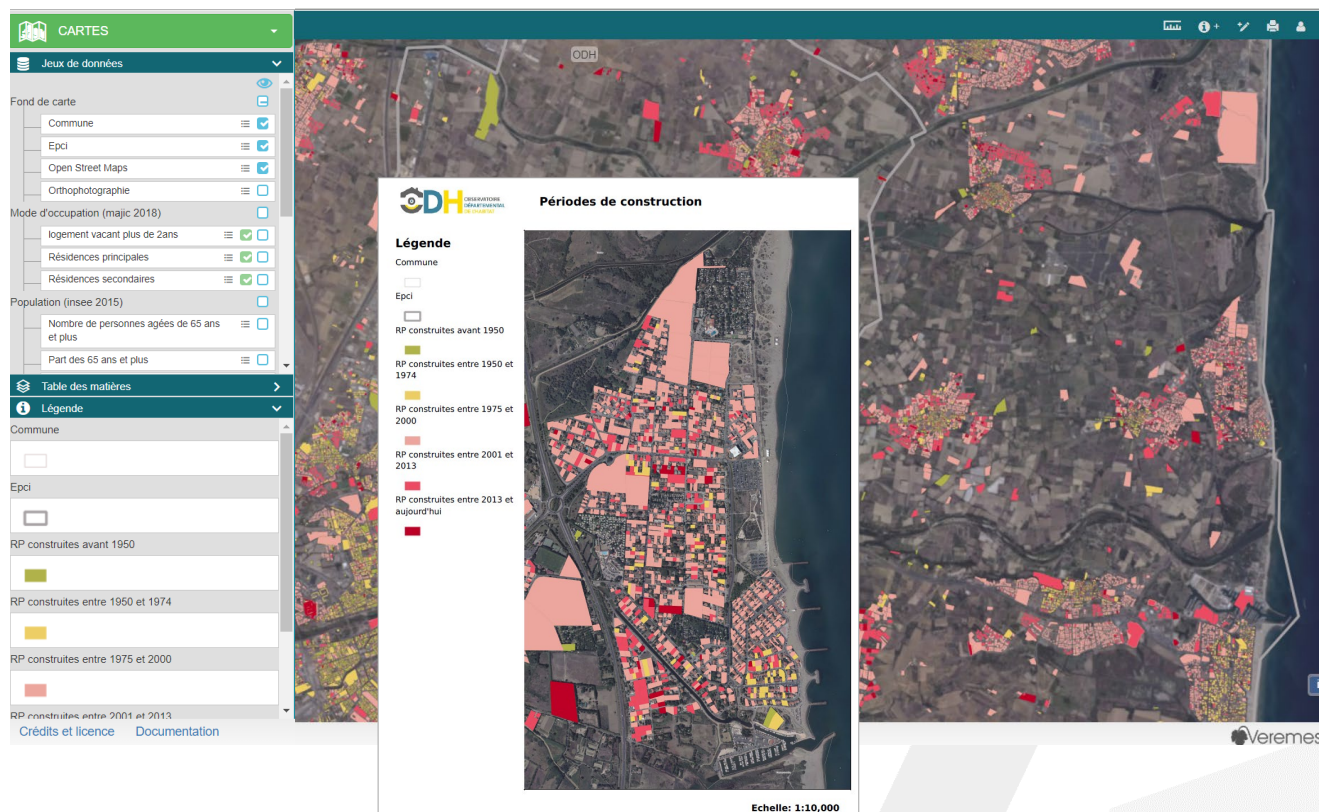
CARTOGRAPHIE DYNAMIQUE

SUPERPOSER
ET ANALYSER
des indicateurs
à une maille très fine,
faire des cartes
et les exporter

Échelle infra-communale



Quartier, îlot, parcelle...



Cas pratique



Orientation 2 : Revitaliser les centres bourgs

COMMENT POSER
UN DIAGNOSTIC
SUR MON
TERRITOIRE ?



**ÉLUS ET SERVICES
TECHNIQUES DES
TERRITOIRES**



**ACTEURS DE
L'HABITAT ET DU
LOGEMENT,
ACTEURS SOCIAUX**

Cas pratique

➔ Pour mesurer l'ampleur d'un phénomène



CARTOGRAPHIE
STATISTIQUE

Démonstration, cartographie statistique

[Accueil](#) / [Cartographie et données](#) / [Cartographie statistiques](#)

Dynamique territoriale

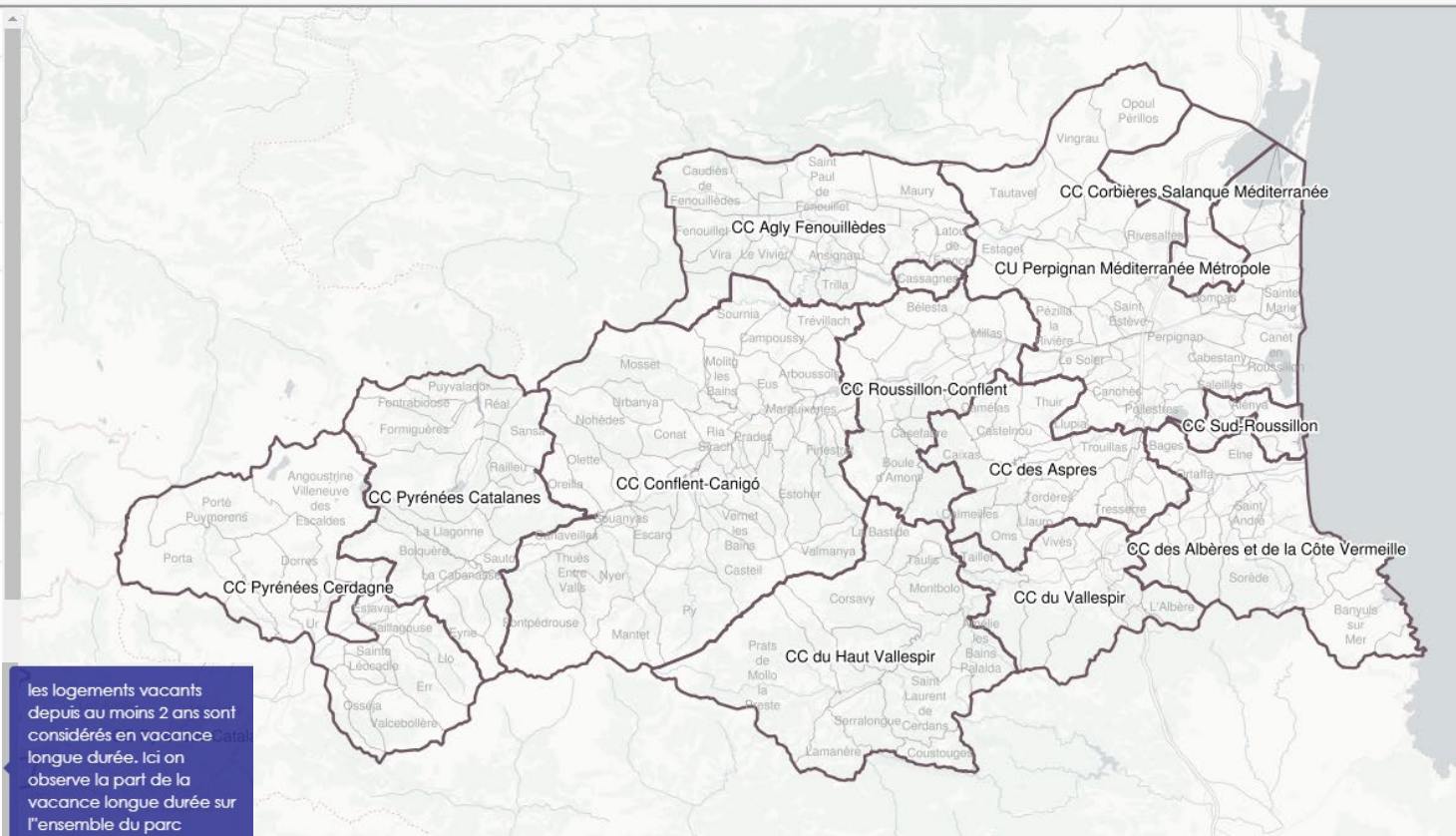
- Nombre d'emploi
- Evolution de l'emploi
- Indice de concentration de l'emploi

Population

- Nombre d'habitant
- Taux d'évolution annuel moyen de la population
- Indice de jeunesse
- Part de la population par tranche d'âge

Parc de logement

- **Mode d'occupation des logements**
- Résidences principales selon la période de construction.
- Taux d'évolution de la vacance
- Vacance longue durée



Démonstration, cartographie statistique

NOUS CONTACTER CONNEXION



L'OBSERVATOIRE

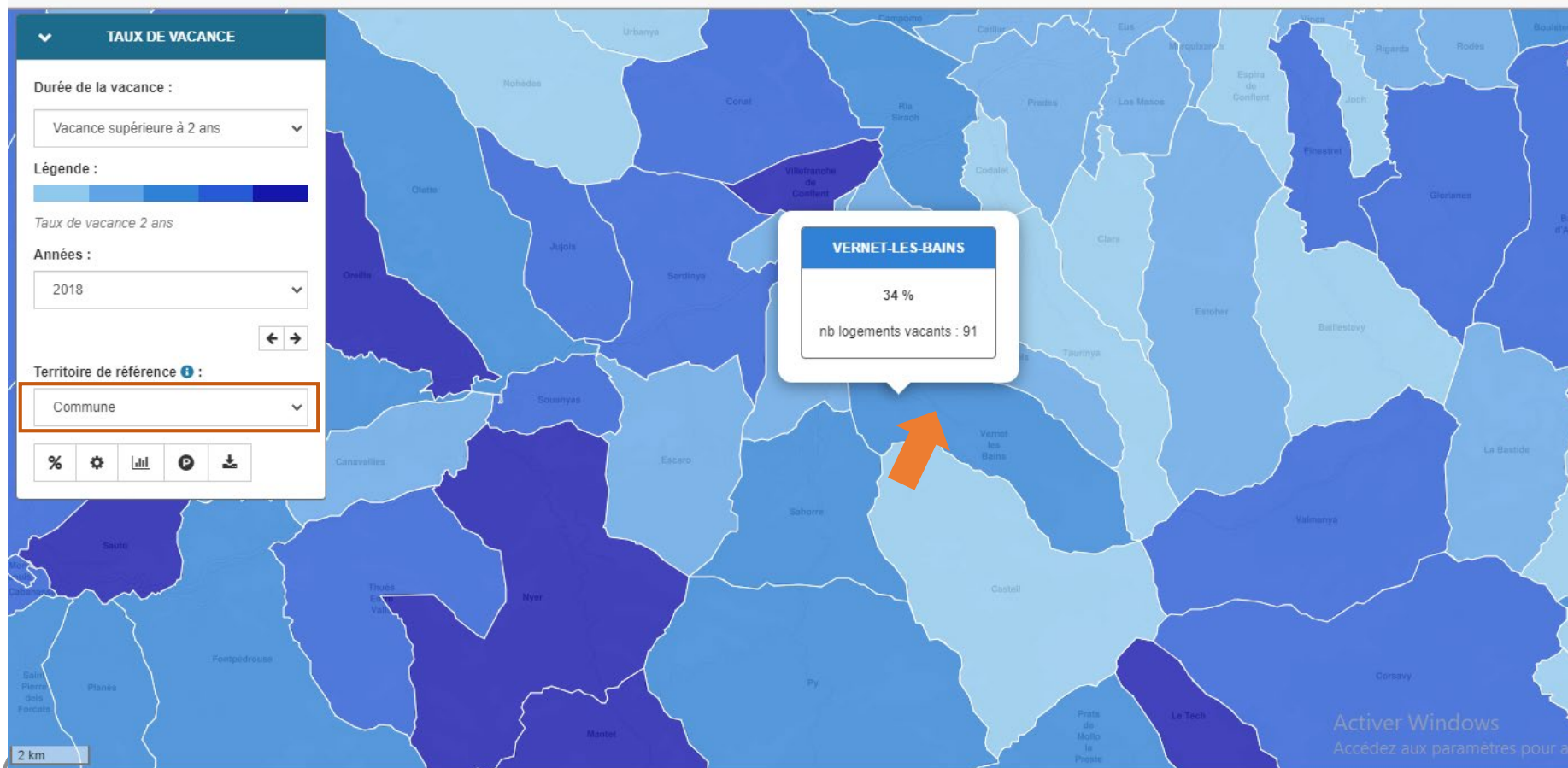
DÉFINITIONS ET MÉTHODES

CARTOGRAPHIE ET DONNÉES

RESSOURCES



Accueil / Cartographie et données / Cartographie statistiques



Démonstration, cartographie statistique

NOUS CONTACTER CONNEXION



L'OBSERVATOIRE

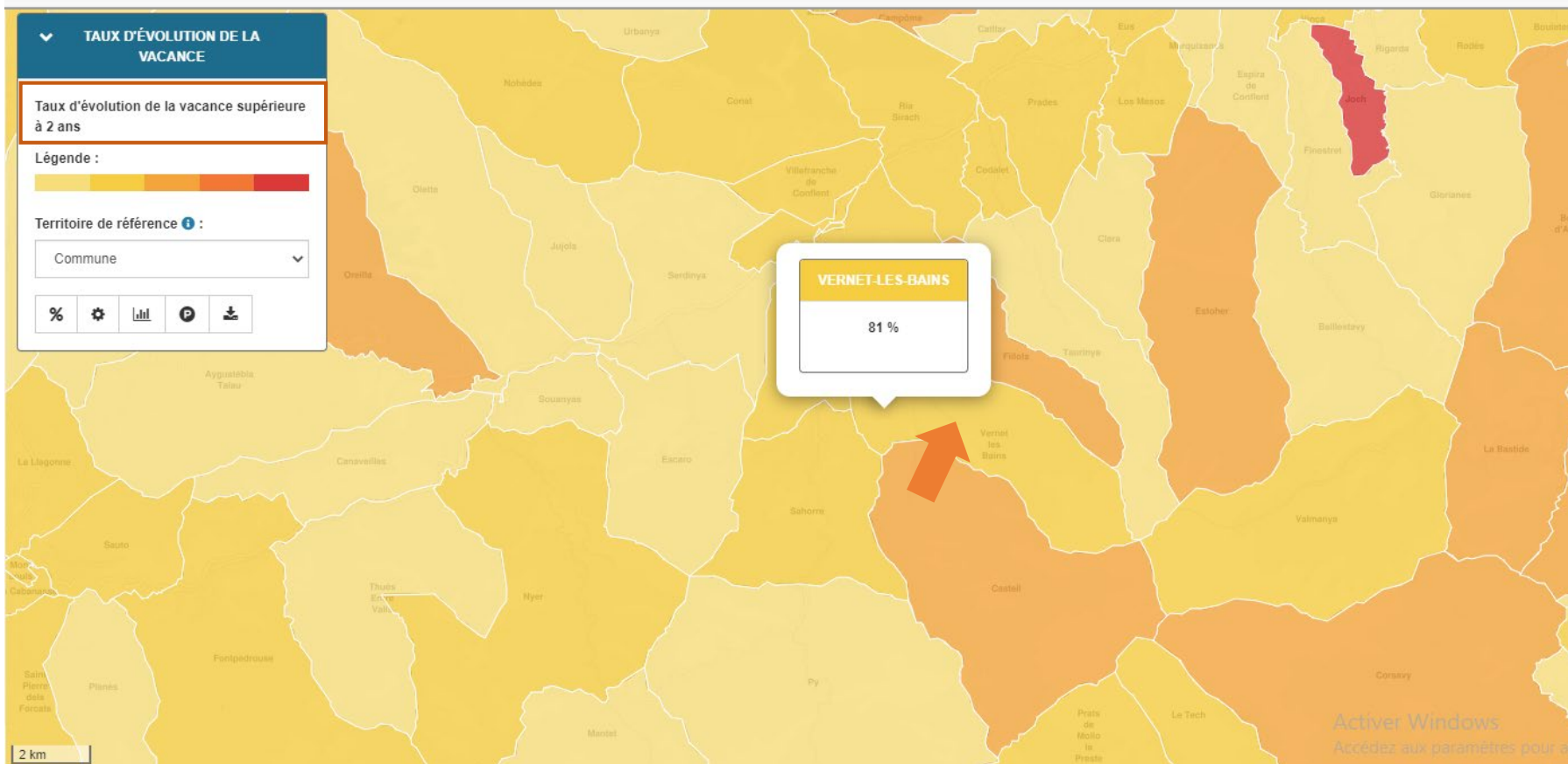
DÉFINITIONS ET MÉTHODES

CARTOGRAPHIE ET DONNÉES

RESSOURCES



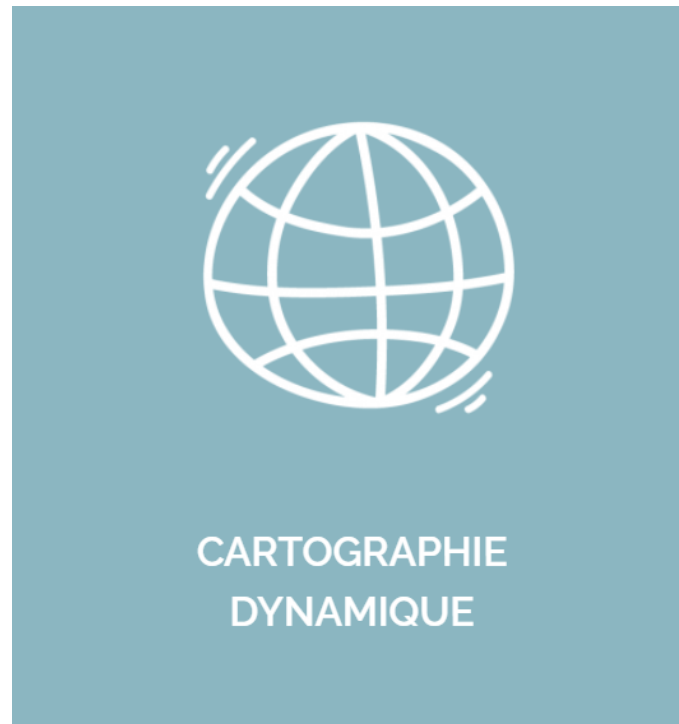
Accueil / Cartographie et données / Cartographie statistiques



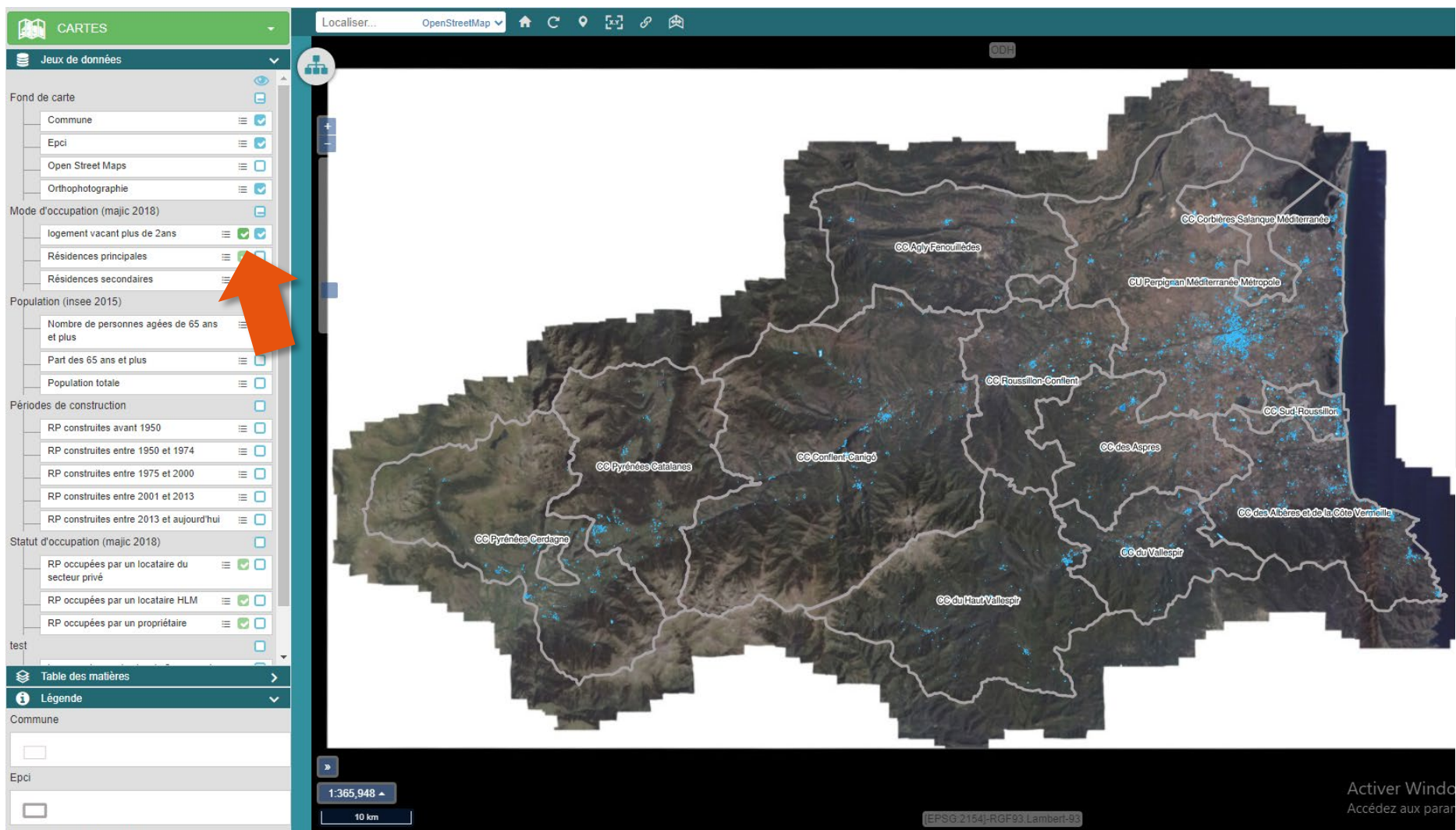
Activer Windows
Accédez aux paramètres pour activer Windows.

Cas pratique

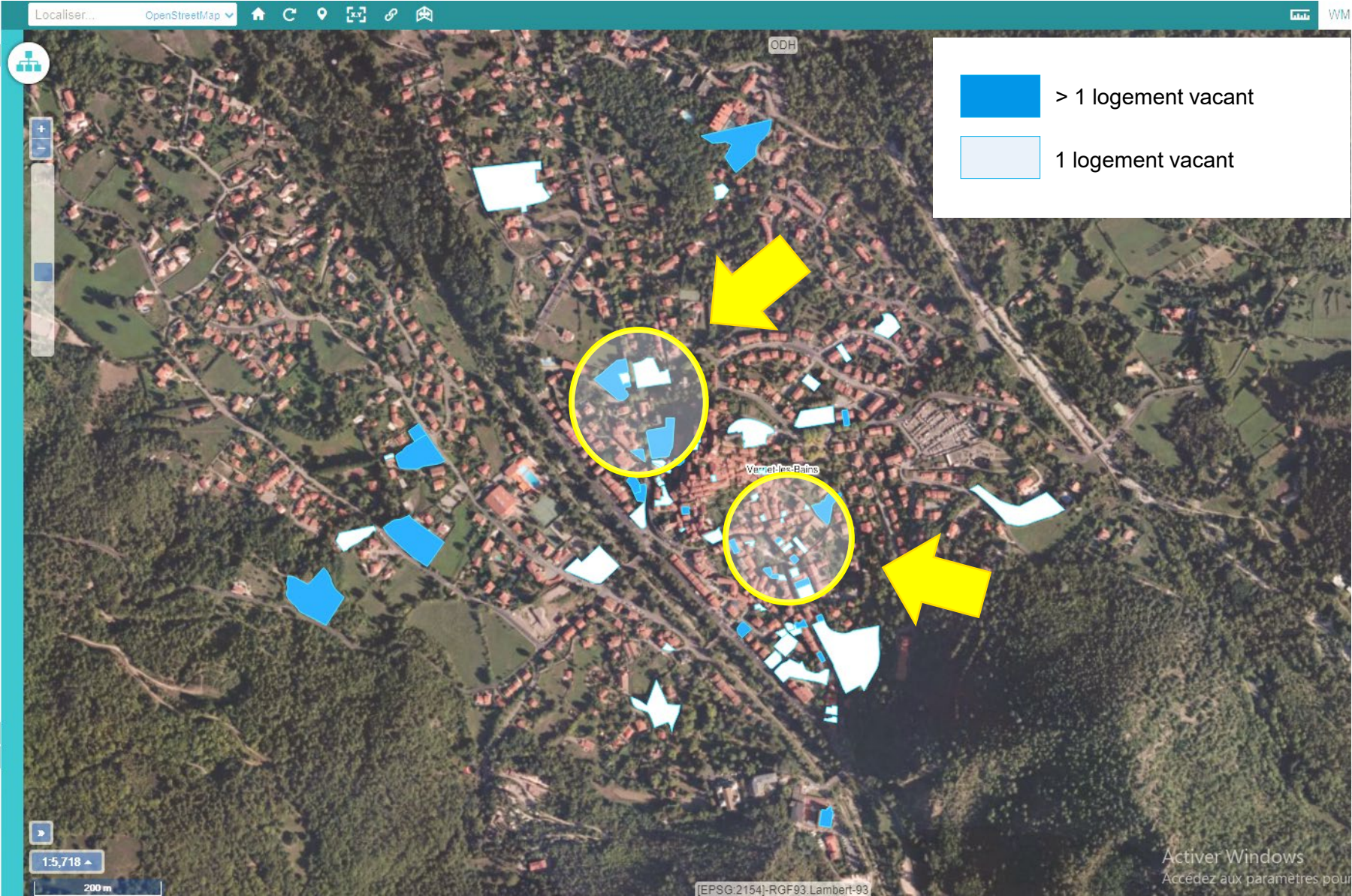
➔ Pour mettre en place des outils pré-opérationnels



Démonstration, cartographie dynamique



Démonstration, cartographie dynamique



Cas pratique 2

Orientation 8 : Permettre le maintien à domicile des personnes âgées dans l'habitat autonome



COMMENT POSER
UN DIAGNOSTIC
SUR MON
TERRITOIRE ?



ÉLUS ET SERVICES
TECHNIQUES DES
TERRITOIRES



ACTEURS DE
L'HABITAT ET DU
LOGEMENT,
ACTEURS SOCIAUX

Démonstration, cartographie statistique

NOUS CONTACTER CONNEXION



L'OBSERVATOIRE DÉFINITIONS ET MÉTHODES CARTOGRAPHIE ET DONNÉES RESSOURCES

Accueil / Cartographie et données / Cartographie statistiques

Dynamique territoriale

- Nombre d'emploi
- Evolution de l'emploi
- Indice de concentration de l'emploi

Population

- Nombre d'habitant
- Taux d'évolution annuel moyen de la population
- Indice de jeunesse
- Part de la population par tranche d'âge

Parc de logement

- Mode d'occupation des logements
- Résidences principales selon la période de construction.
- Taux d'évolution de la vacance
- Vacance longue durée



Démonstration, cartographie statistique

NOUS CONTACTER CONNEXION



L'OBSERVATOIRE DÉFINITIONS ET MÉTHODES CARTOGRAPHIE ET DONNÉES RESSOURCES

Accueil / Cartographie et données / Cartographie statistiques

Dynamique territoriale

- Nombre d'emploi
- Evolution de l'emploi
- Indice de concentration de l'emploi

Population

- Nombre d'habitant
- Taux d'évolution annuel moyen de la population
- Indice de jeunesse
- **Part de la population par tranche d'âge**

Parc de logement

- Mode d'occupation des logements
- Résidences principales selon la période de construction.
- Taux d'évolution de la vacance
- Vacances longues durées

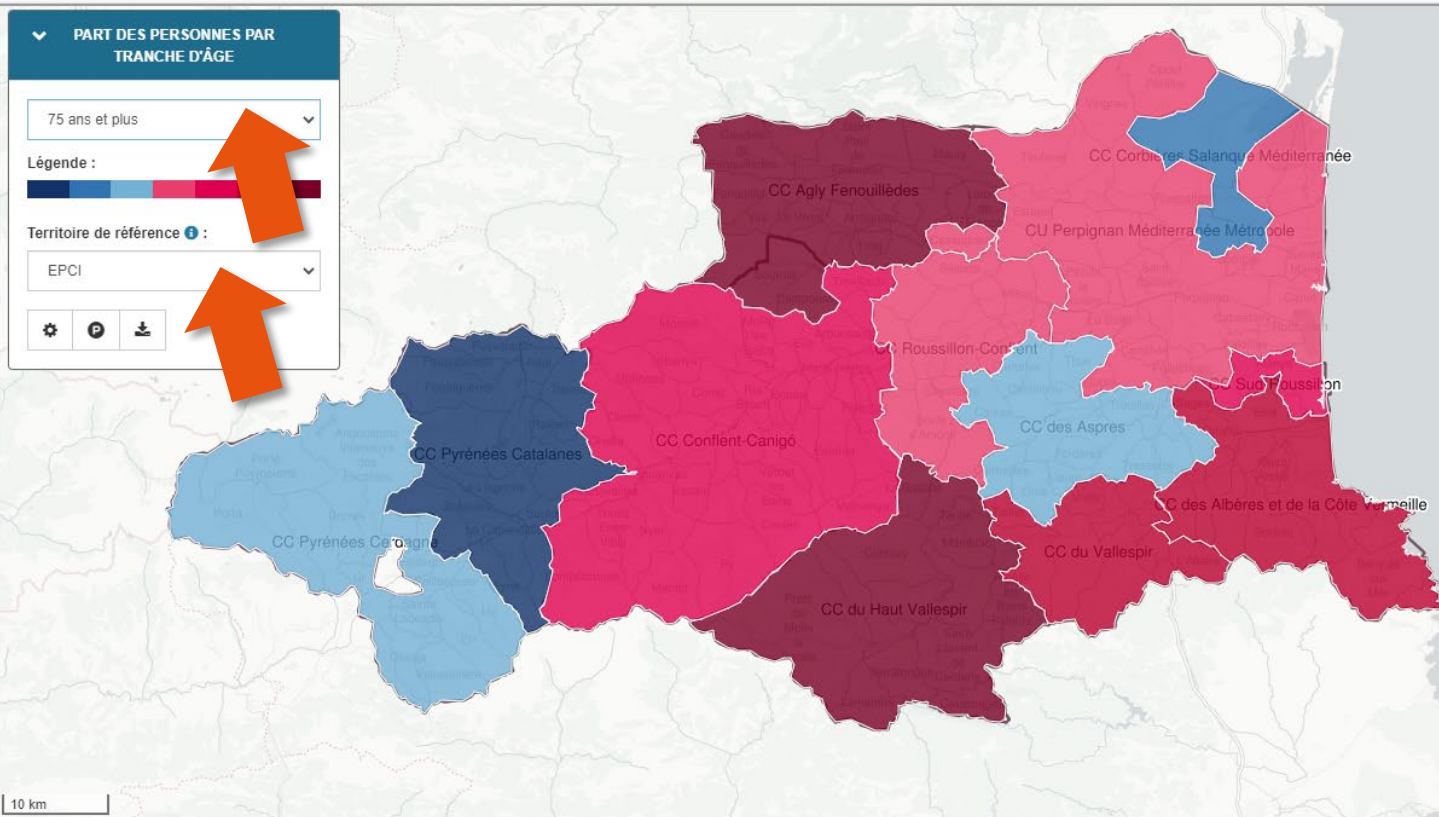
PART DES PERSONNES PAR TRANCHE D'ÂGE

75 ans et plus

Légende :

Territoire de référence :

EPCI

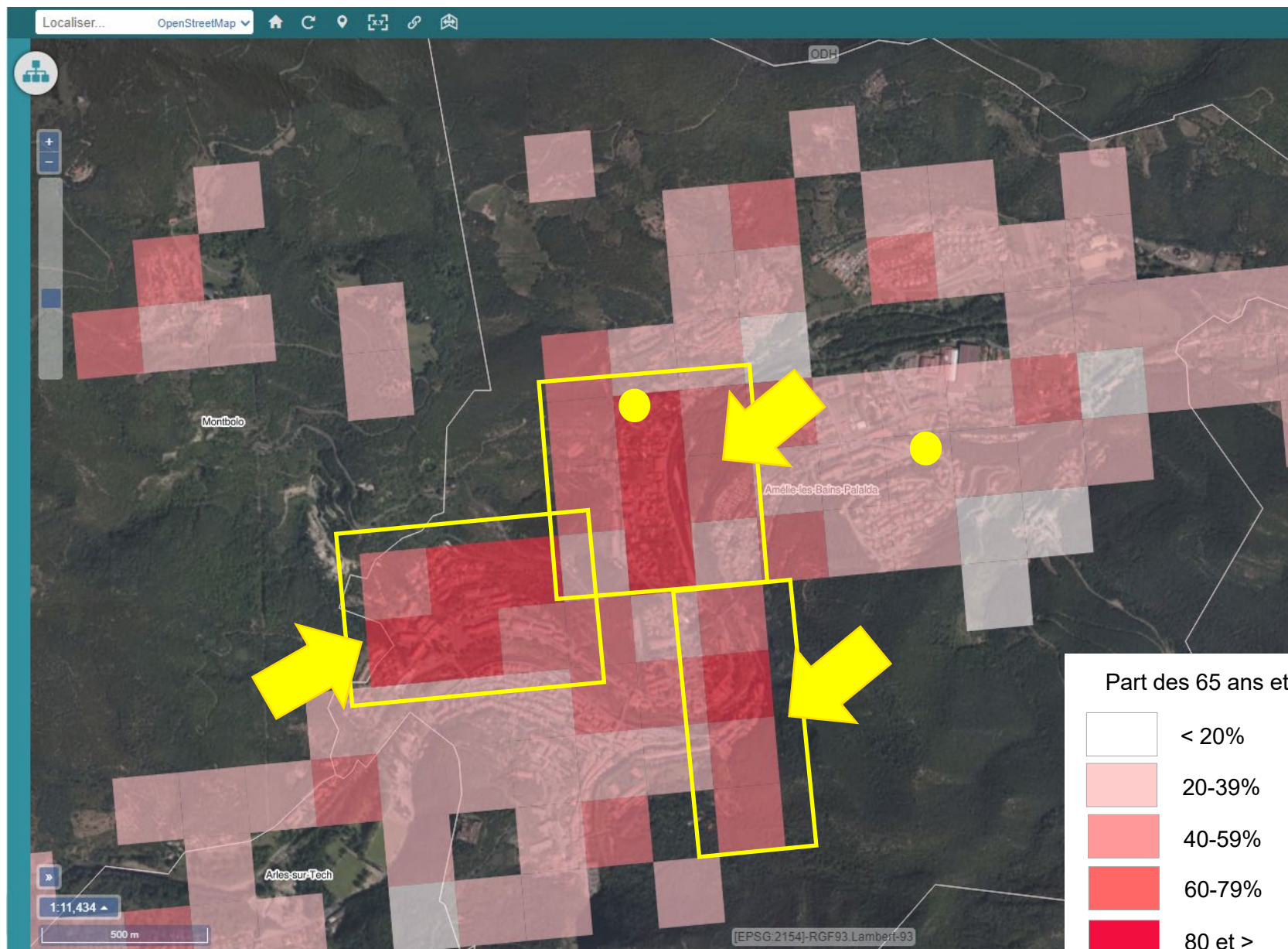


10 km

Démonstration, cartographie dynamique

The screenshot displays a dynamic cartography application interface. The main map area shows a topographic view of the Pyrénées-Catalanes region, with various administrative boundaries and labels such as CC Arly-Fenouillèdes, CC Cobières Salanque Méditerranée, CU Perpignan Méditerranée Métropole, CC Roussillon-Conflent, CC des Aspres, CC du Haut Vallespir, CC des Albères et de la Côte Vermeille, CC du Vallespir, CC Conflent-Garigó, CC Pyrénées Catalanes, and CC Pyrénées Cerdagne. The interface includes a sidebar on the left with a 'Jeux de données' section containing various data layers like 'Fond de carte', 'Mode d'occupation (majic 2018)', 'Population (insee 2015)', 'Périodes de construction', 'Statut d'occupation (majic 2018)', and 'test'. An orange arrow points to the 'RP construites entre 1975 et 2000' layer. The bottom of the interface shows a scale bar (1:365,956) and a 10 km scale, along with the coordinate system 'EPSG:2154J-RGF93, Lambert-93'.

Démonstration, cartographie dynamique



Cas pratique

Orientation 2 : Revitaliser les centres bourgs

Orientation 8 : Permettre le maintien à domicile des personnes âgées dans l'habitat autonome



ÉLUS ET SERVICES
TECHNIQUES DES
TERRITOIRES



ACTEURS DE
L'HABITAT ET DU
LOGEMENT,
ACTEURS SOCIAUX

COMMENT
EST-CE QUE JE
PEUX AGIR?

Le centre de ressources

➔ POUR SE FORMER ET S'INFORMER

Des fichiers disponibles en téléchargement,
classés par thèmes...



CENTRE DE RESSOURCES

TÉLÉCHARGER
des ressources mises
à disposition
(brochures, guides
pratiques, fiches
techniques, vidéos...)

TOUS	FONCIER	HABITAT DE DEMAIN	LOGEMENT SOCIAL	MARCHÉ DU LOGEMENT	PLANS & DISPOSITIFS LOCAUX	RENOVATION DE L'HABITAT	REVITALISATION DES CENTRES
<p>Plan Départemental de l'Habitat des Pyrénées-Orientales 2019-2024 DDTM CD66 2019</p>			<p>Guide de l'appui technique - Le département au service des communes et des intercommunalités CD66, Préfecture des Pyrénées-Orientales 2019</p>		<p>Guide à l'attention des Maires et des Partenaires - Une démarche préventive contre l'habitat indigne ADIL 2015</p>		<p>10 idées reçues sur les HLM Union Sociale pour l'Habitat 2015</p>
<p>Comment mieux intégrer la mixité sociale dans les PLU ? CAUE Isère, Le Département, Le Préfet 2017</p>			<p>SRADDET Occitanie 2040 - Synthèse La Région Occitanie 2019</p>		<p>SRADDET Occitanie 2040 - Carte La Région Occitanie 2019</p>		<p>Plan Départemental d'Action pour le Logement et l'Hébergement des Personnes Défavorisées 2017-2023 CD66, Préfecture des Pyrénées-Orientales 2017</p>

Le centre de ressources



TOUS FONCIER HABITAT DE DEMAIN LOGEMENT SOCIAL MARCHÉ DU LOGEMENT PLANS & DISPOSITIFS LOCAUX RÉNOVATION DE L'HABITAT **REVITALISATION DES CENTRES**



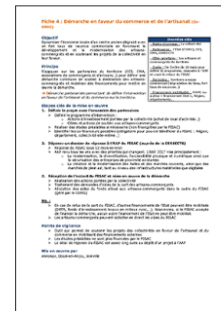
Revitalisation des centres anciens en Occitanie

DREAL Occitanie 2017



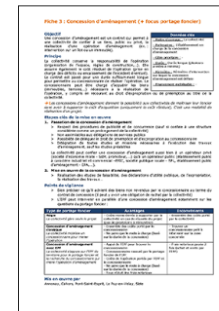
Guide - Vacance des logements : stratégies et méthodes pour en sortir

Eurométropole de Strasbourg, ANAH 2018



Fiche outil 4 - Revitalisation des centres anciens : démarche en faveur du commerce et de l'artisanat (ex-ORAC)

DREAL Occitanie 2017



Fiche outil 3 - Revitalisation des centres anciens : concessions d'aménagement

DREAL Occitanie 2017



La revitalisation économique et commerciale des centres-bourgs

CEREMA 2018

Le centre de ressources

[TOUS](#) [FONCIER](#) [HABITAT DE DEMAIN](#) [LOGEMENT SOCIAL](#) [MARCHÉ DU LOGEMENT](#) [PLANS & DISPOSITIFS LOCAUX](#) [RÉNOVATION DE L'HABITAT](#) [REVITALISATION DES CENTRES](#)



Revitalisation des centres anciens en Occitanie

DREAL Occitanie 2017



La revitalisation économique et commerciale des centres-bourgs

CEREMA 2018



Guide - Vacance des logements : stratégies et méthodes pour en sortir

Eurométropole de Strasbourg, ANAH 2018



Fiche outil 3 - Revitalisation des centres anciens : concessions d'aménagement

DREAL Occitanie 2017

Le centre de ressources

TOUS FONCIER **HABITAT DE DEMAIN** LOGEMENT SOCIAL MARCHÉ DU LOGEMENT PLANS & DISPOSITIFS LOCAUX RÉNOVATION DE L'HABITAT REVITALISATION DES CENTRES



Développer l'habitat inter-générationnel

CDC 2019



Fiches opérations exemplaires : Ville durable et projets urbains

AURCA 2018



Habitat et vieillissement - Les formules de logements intermédiaires pour personnes âgées, entre le domicile personnel et l'hébergement institutionnel

AUDIAR 2015

Le centre de ressources

[TOUS](#) [FONCIER](#) [HABITAT DE DEMAIN](#) [LOGEMENT SOCIAL](#) [MARCHÉ DU LOGEMENT](#) [PLANS & DISPOSITIFS LOCAUX](#) [RÉNOVATION DE L'HABITAT](#) [REVITALISATION DES CENTRES](#)

cdc habitat

GUIDE PRATIQUE
Transition démographique et sociale

DÉVELOPPER L'HABITAT INTER-GÉNÉRATIONNEL

→ Découvrez les résidences et services associés de CDC Habitat

BANQUE des TERRITOIRES

Collège des Départements de France

Développer l'habitat inter-générationnel

CDC 2019

Cas pratique



**ÉLUS ET SERVICES
TECHNIQUES DES
TERRITOIRES**



**ACTEURS DE
L'HABITAT ET DU
LOGEMENT,
ACTEURS SOCIAUX**

**SUR QUI
M'APPUYER?**

L'annuaire des acteurs de l'habitat

 **POUR FACILITER LES ÉCHANGES**

Association	Bailleur	Collectivité	EPCI	EPF	État	Pays	PNR	Protection sociale	SCOT
Action Logement Association - Accès au logement via l'emploi 136 boulevard Nungesser et Coli 66029 PERPIGNAN CEDEX relationsclients@groupecleo.com									
ADIL 66 Association - Information / Accompagnement du public 2 Rue Pierre Dupont 66000 PERPIGNAN http://adil66.org/									
Agence Régionale de Santé (ARS 66) Services de l'Etat 53 avenue Jean Giraudoux CS 60928 66020 PERPIGNAN CEDEX https://www.occtanie.ars.sante.fr/									
Agence Régionale de Santé (ARS 66) (2) Services de l'Etat 1 Boulevard J.F Kennedy Immeuble Espadon voilier 66000 PERPIGNAN https://www.occtanie.ars.sante.fr/									
AMF 66 Association - élus Hôtel du Département B.P. 906 66906 PERPIGNAN CEDEX contact@amf66.fr www.amf66.fr									
Association du Pays vallée de l'Agly Pays Centre Aragon Place Francisco Ferrer 66310 ESTAGEL contact@valleedelagly.fr http://www.valleedelagly.fr/									
Acteurs de l'Habitat Association 19 rue des ingénieurs 66000 PERPIGNAN contact@acteurs.com www.acteurs.com Voir les interlocuteurs									

✓ Un classement **par type de structure** (collectivité, EPCI, association...)

✓ La possibilité de trouver LA bonne personne avec **l'ajout d'interlocuteurs**

Vos interlocuteurs

Mme HABITAT

Directrice
m.habitat@acteurs.com

Mr VACANCE

Chef de service habitat
m.vacance@acteurs.com

Melle LOGEMENT

Chargée de mission logement social
m.logement@acteurs.com



Passage de la théorie à la pratique !



4^{ème} trimestre 2020



1^{er} trimestre 2021



1^{er} semestre 2021





Merci de votre attention

