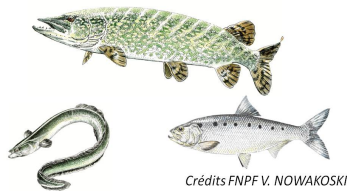


CONTEXTE PISCICOLE - COURS D'EAU

660032 - L'Agly de Rivesaltes à l'embouchure

Domaine cyprinicole



Espèce(s) repère(s)

Alose feinte, Anguille, Brochet

Espèce(s) cible(s)

Blennie fluviatile, Vandoise

Etat piscicole

Très perturbé

Vue(s) représentative(s)



Pas de photo pour le moment

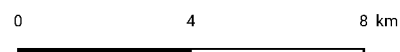
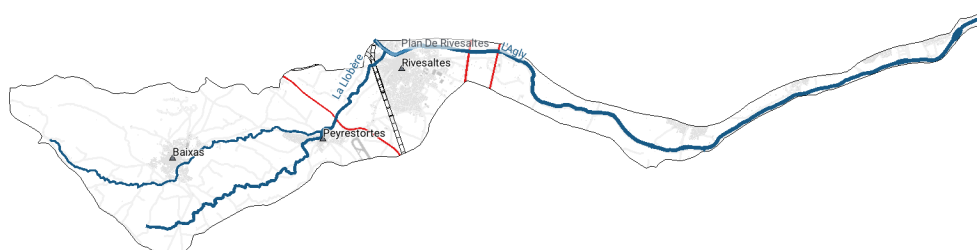
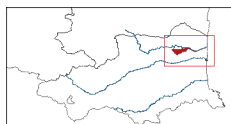
Partenaires financiers



Plan Départemental pour la Protection du milieu aquatique et la
Gestion des ressources piscicoles (PDPG 2019)

Fiche contexte éditée le 31/5/2019

I - Localisation du contexte



Sources: BD TOPO (DDTM - © IGN) modifiée par la FDPPMA, Contextes piscicoles (FDPPMA)

II - Description générale

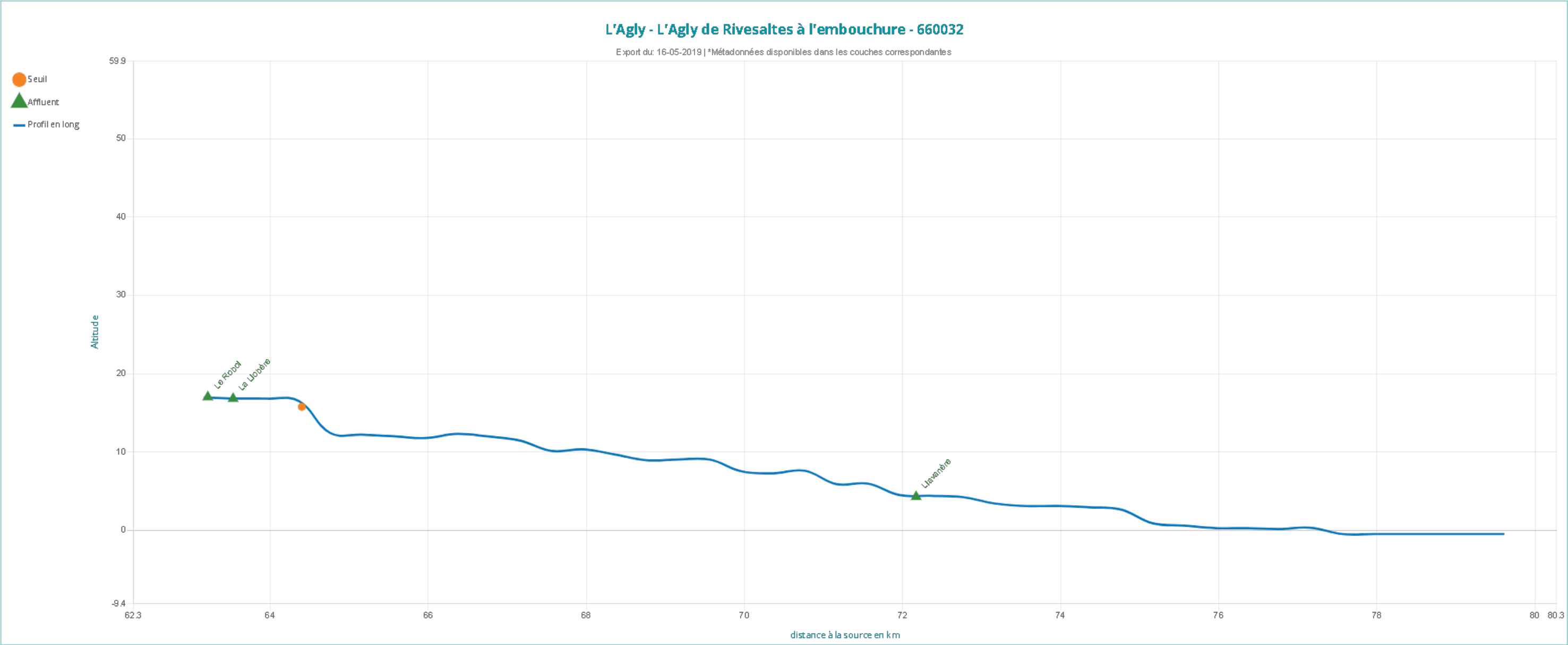
Longueur totale des cours d'eau dans le contexte		
38,6 km		

Nom du bassin versant	Pourcentage du bassin versant occupé par le contexte	Surface du bassin versant en km ²
L'Agly	3,3 %	1061,3 km ²

Cours d'eau principal	Limite amont	Limite aval
L'Agly	Amont plan d'eau de Rivesaltes	Embouchure

Plan(s) d'eau

Nom(s)
Plan de Rivesaltes



Sources: BD Alti 25 m (© IGN), BD Topo (DDTM - © IGN) modifiée par la FDPPMA

Principaux cours d'eau et affluents dans le contexte

Cours d'eau principal

Code Hydro	Code inventaire	Nom	Longueur	Altitude amont	Altitude aval	Pente moyenne
Y06-04002	07	L'Agly	17,29 Km	17,0 m	-0,5 m	0,0 %

Affluent(s)

Code Hydro	Code inventaire	Nom	Longueur	Altitude amont	Altitude aval	Pente moyenne
Y0670500	07.00b	La Llobère	8,84 Km	101,3 m	16,8 m	1,0 %

Sous-affluent(s)

Code Hydro	Code inventaire	Nom	Longueur	Altitude amont	Altitude aval	Pente moyenne
Y0670520	07.00b.01	Còrrec de Coma Clara	8,13 Km	178,8 m	33,5 m	1,8 %

Prises d'eau des canaux

Nom(s)

Canal du Ruisseau de Clairà, Station de pompage canal de Clairà (St-Pierre)

Source: DDTM modifiée par la FDPPMA

Station(s) hydrologique(s)

Axe principal

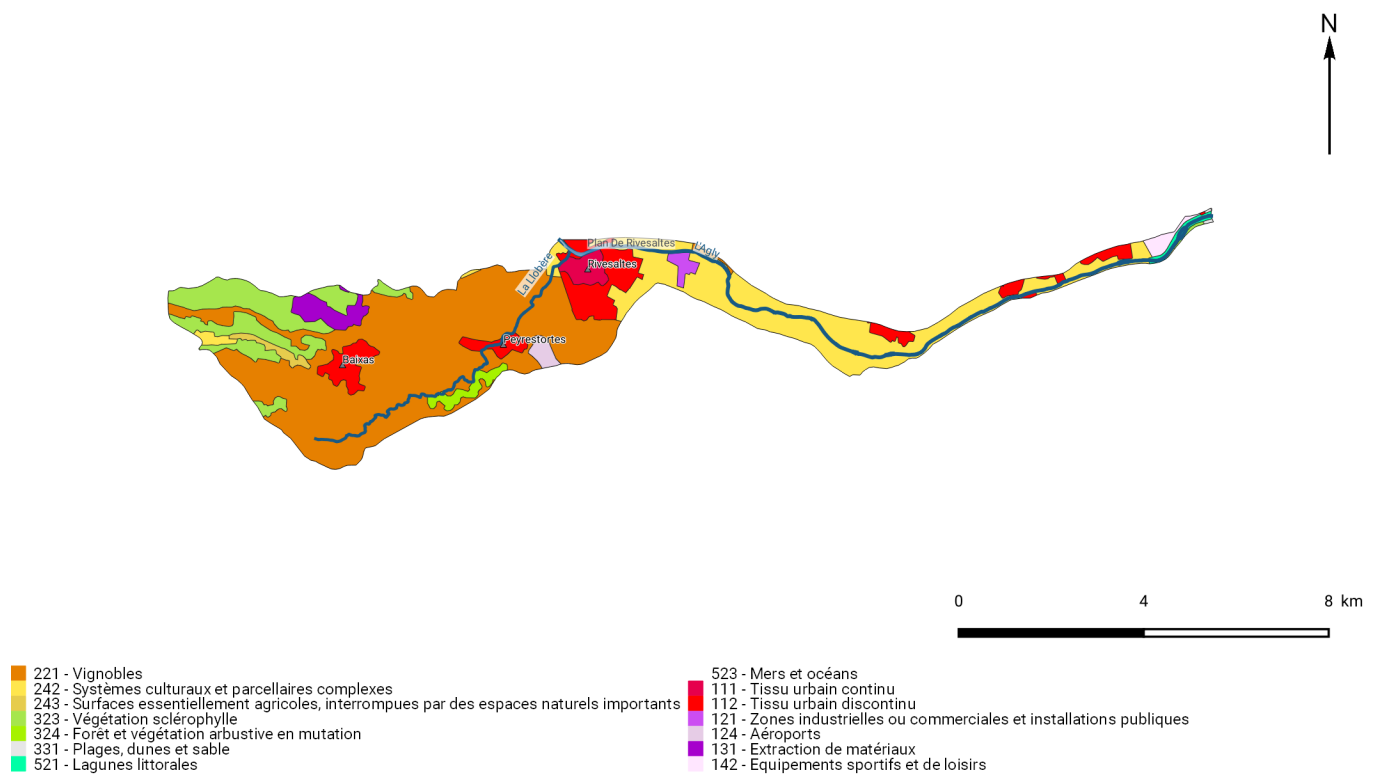
Pas de station hydrologique sur l'axe principal

Autre(s) station(s)

Pas de station(s) hydrologique(s)

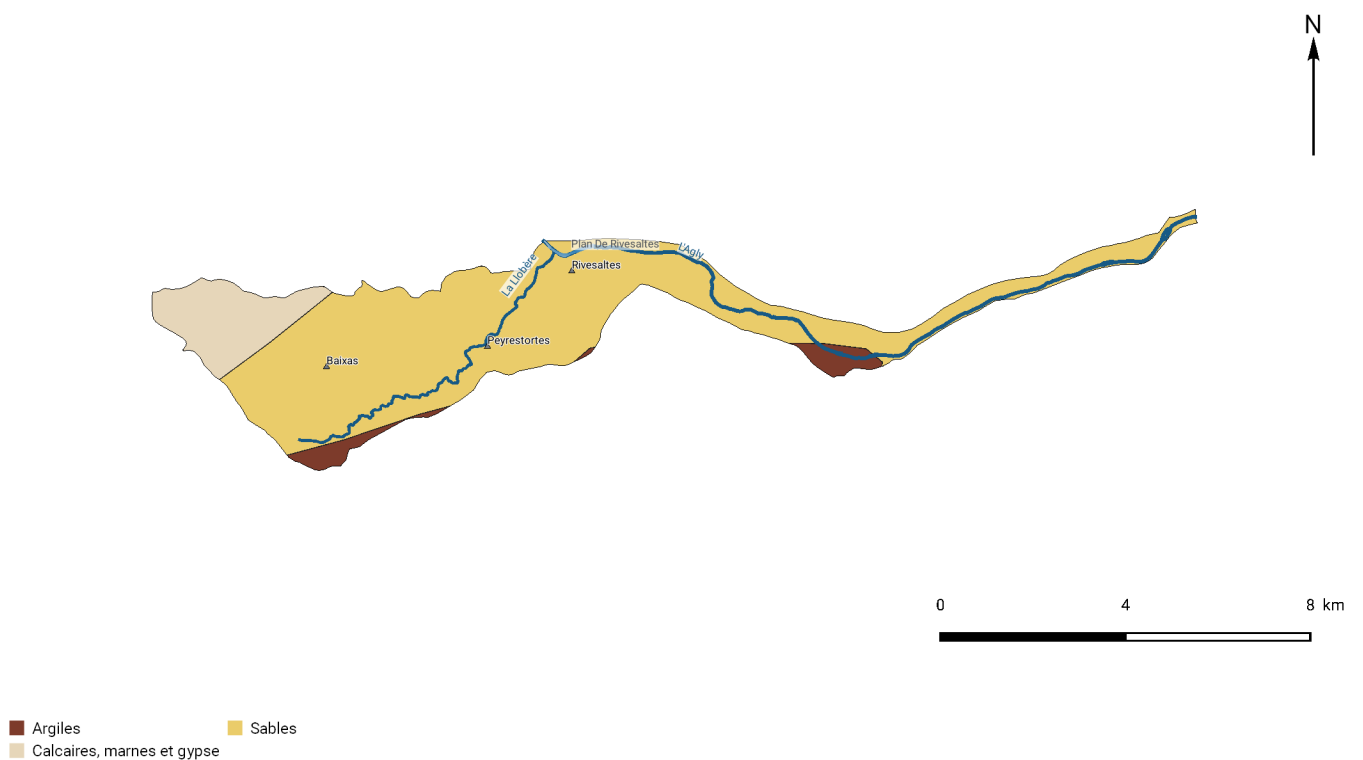
III - Données générales

Occupation du sol



Sources: BD TOPO (DDTM - © IGN) modifiée par la FDPPMA , Contextes piscicoles (FDPPMA), Corine Land Cover (Ministère de la Transition écologique et solidaire)

Géologie



Sources: BD TOPO (DDTM - © IGN) modifiée par la FDPPMA , Contextes piscicoles (FDPPMA), Lithologie simplifiée (BRGM)

Mesures réglementaires de protection du contexte

Thème	Code	Nom	Observations
Continuité écologique (L-214 du Code de l'Environnement)			
	FR0603507	L'Agly du barrage de Caramany à la mer	Liste 1
	FR0604727	L'Agly du Roboul à la mer	Liste 2
Contrat de milieu			
	B008B	Etang de Salses-Leucate (3ème contrat)	Contrat de milieu
	B008A	Etang de Salses-Leucate	Contrat de milieu
	B008	Etang de Salses-Leucate (2ème contrat)	Contrat de milieu
Installation(s) classée(s)			
	0066.01371	LAFARGEHOLCIM GRANULATS (Carr BAIXAS)	Icpe
	0066.01372	CARRIERES DE FRANCE SARL	Icpe
	0066.01374	CATALOGNE ENROBES SARL	Icpe
	0566.00043	UN REFUGE, UN COEUR	Icpe
	0066.06036	CVR Bourdouil	Icpe
	0066.01375	SCAV Vignobles Dom Brial	Icpe
	0066.01487	SCV les Vignobles du Rivesaltais	Icpe
Natura 2000			
	FR9101463	Complexe lagunaire de Salses	sites d'intérêt Communautaire (JOEU)
Plagepomi			
	FRDR212	L'Agly du Verdoube au ruisseau de Roboul	Alose
	FRDR212	L'Agly du Verdoube au ruisseau de Roboul	Lamproie
	FRDR211	L'Agly du ruisseau de Roboul à la mer Méditerranée	Lamproie
	FRDR211	L'Agly du ruisseau de Roboul à la mer Méditerranée	Anguille
	FRDR211	L'Agly du ruisseau de Roboul à la mer Méditerranée	Alose
Sage			
	SAGE06012	Etang de Salses-Leucate	
	SAGE06028	Nappes plio-quaternaires de la plaine du Roussillon	
	SAGE06001	Agly	
Site(s) classé(s) ou inscrit(s)			
	SI1944100301	Place, tour de l'horloge et platane centenaire (Rivesaltes)	Site inscrit
	SI1944081703	Promenade Arago et son prolongement sud (Rivesaltes)	Site inscrit
	SI1945040602	Tour ville et ses abords (Rivesaltes)	Site inscrit
Znieff			
	910010830	Corniches De Notre-Dame De Pène Et D'estagel	Znieff de type 1
	910030500	Garrigues De Calce	Znieff de type 1
	910030492	Plaine Viticole De Baixas	Znieff de type 1
	910030021	Puig De L'aliga	Znieff de type 1

Thème	Code	Nom	Observations
Znieff			
	910030629	Lido Et Marais De Toreilles	Znieff type 2

IV - Masses d'eau DCE sur le contexte, objectifs et état



Cours d'eau / Plan d'eau

- Très bon
- Bon
- Moyen
- Médiocre
- Mauvais

0 4 8 km

Sources: BD TOPO (DDTM - © IGN), Contextes piscicoles (FDPPMA), Masse d'eau DCE (Système d'information sur l'eau du Bassin Rhône-Méditerranée), SDAGE 2016-2021

Code	Nom	Etat écologique	Etat chimique	Objectif d'état	Echéance d'état
FRDR211	L'Agly du ruisseau de Roboul à la mer Méditerranée	Moyen	Bon	bon potentiel	2027
FRDR11154	ruisseau la llobère	Médiocre	Bon	bon état	2027

V - Peuplement

Domaine	Zonation piscicole	Biocénotype(s)
<i>Cyprinicole</i>	<i>Zone Cyprinicole</i>	<i>B7 à B8</i>
Espèce(s) repère(s)	Espèce(s) cible(s)	Etat fonctionnel
<i>Alose feinte, Anguille, Brochet</i>	<i>Blennie fluviatile, Vandoise</i>	<i>Très perturbé</i>
Poissons migrateurs	Espèce(s) invasive(s)	Autre(s) espèce(s) d'intérêt particulier
<i>Alose feinte, Anguille</i>	<i>Ecrevisse américaine, Ecrevisse rouge de Louisiane, Perche soleil</i>	<i>Alose feinte, Anguille</i>

Peuplement actuel

Espèce(s) majoritaire(s)	Espèce(s) occasionnelle(s)
<i>Anguille, Carpe commune, Chevaine, Goujon, Mulet porc, Perche soleil, Vandoise</i>	<i>Ablette, Alose feinte, Athérine, Barbeau méridional, Blennie fluviatile, Brochet, Carpe commune, Flet, Gambusie, Gardon, Loche franche, Bar, Mulet cabot, Ecrevisse américaine, Ecrevisse rouge de Louisiane, Perche commune, Silure</i>

Peuplement potentiel

Espèce(s) centrale(s)	Espèce(s) intermédiaire(s)
<i>Anguille, Chevaine, Goujon, Vandoise</i>	<i>Ablette, Alose feinte, Barbeau méridional, Blennie fluviatile, Brème commune, Brochet, Carpe argentée, Carpe commune, Gambusie, Gardon, Goujon, Loche franche, Bar, Mulet cabot, Mulet porc, Perche commune, Tanche, Vairon</i>

Inventaire(s) piscicole(s) récent(s)

Année	Cours d'eau	Commune	Lieu-dit	Espèce	Etat du peuplement	Fournisseur
2017	L'Agly	SAINT-LAURENT-DE-LA-SALANQUE	Pont D11	<i>Ablette, Anguille d'Europe, Blennie, Chevaine, Gambusie, Goujon, Loche franche, Mulet cabot, Mulet porc, Ecrevisse américaine, Perche soleil</i>	Altéré	AFB Direction Régionale Occitanie*

Inventaire(s) piscicole(s) récent(s)

Année	Cours d'eau	Commune	Lieu-dit	Espèce	Etat du peuplement	Fournisseur
2015	L'Agly	SAINT-LAURENT-DE-LA-SALANQUE	Pont D11	Ablette, Anguille d'Europe, Atherine prête, Blennie, Chevaine, Flet commun, Goujon, Loche franche, Bar, Mulet à grosses levres, Mulet cabot, Mulet porc, Perche soleil, Vandoise		AFB Direction Régionale Occitanie*

* La mise à disposition des données AFB n'engage pas la responsabilité de celle-ci sur les exploitations qui en sont faites et ne prévaut pas sur les avis techniques que l'AFB pourraient être amenée à formuler sur ces données.

VI - Biodiversité remarquable

Synthèse
Espèces protégées : Agrion de Mercure, Grand Cormoran et Émyde Lépreuse
Espèces invasives : Canes de Provence

VII - Gestion et halieutisme

Gestionnaire	Nom	Linéaire dans le contexte (Km)
AAPPMA	Val d'Agly	34,39

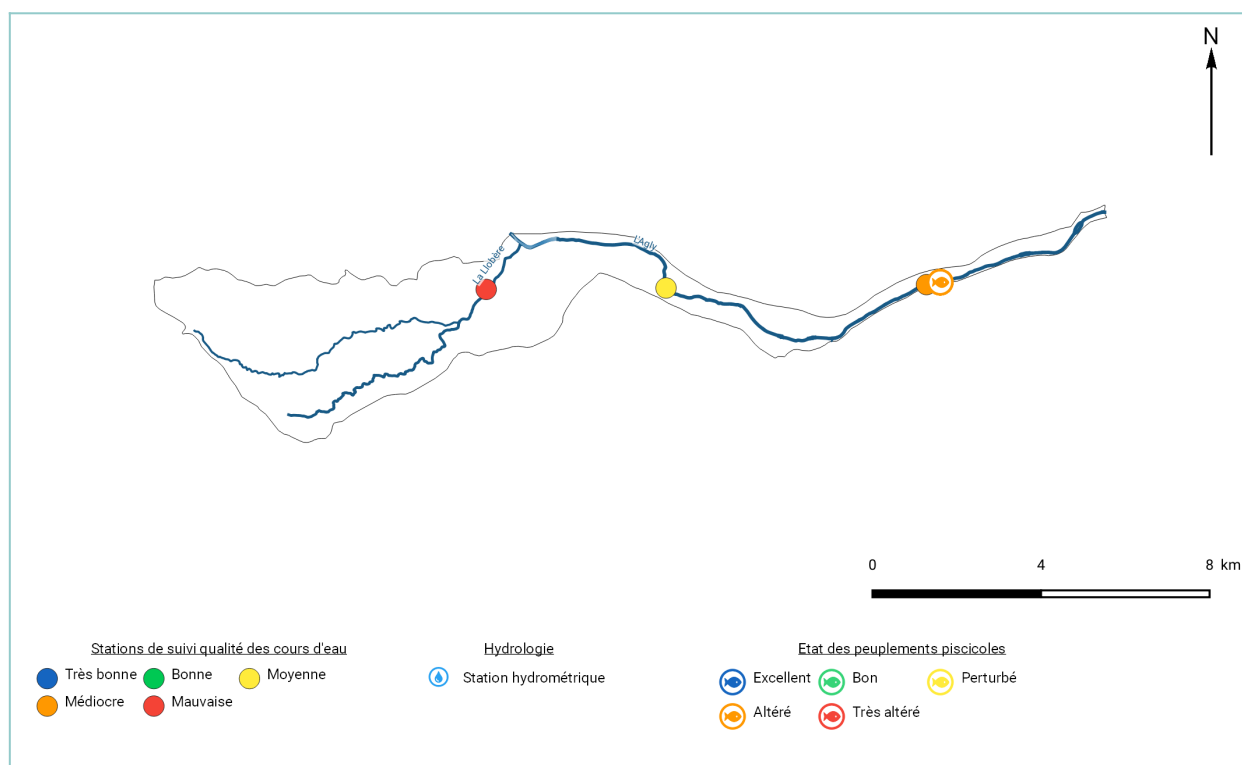
Type de gestion piscicole des 5 dernières années	Catégorie piscicole
Gestion raisonnée Déversements de 100-115 kg de Truites Arc-en-Ciel chaque année en 3 ou 4 déversements pour le Parcours de Pêche de Loisirs sur l'Agly au Plan d'eau de Rivesaltes.	2ème catégorie

Démarche collective de gestion et de préservation des milieux	
Nom	Porteur
PLAGEPOMI	DREAL
PGRE	SMBVA

Administration en charge de la police de l'eau et de la pêche	Police de la pêche
AFB, ONCFS, DDTM (SER), Gendarmerie nationale	FDPPMA, AAPPMA disposant de GPPB

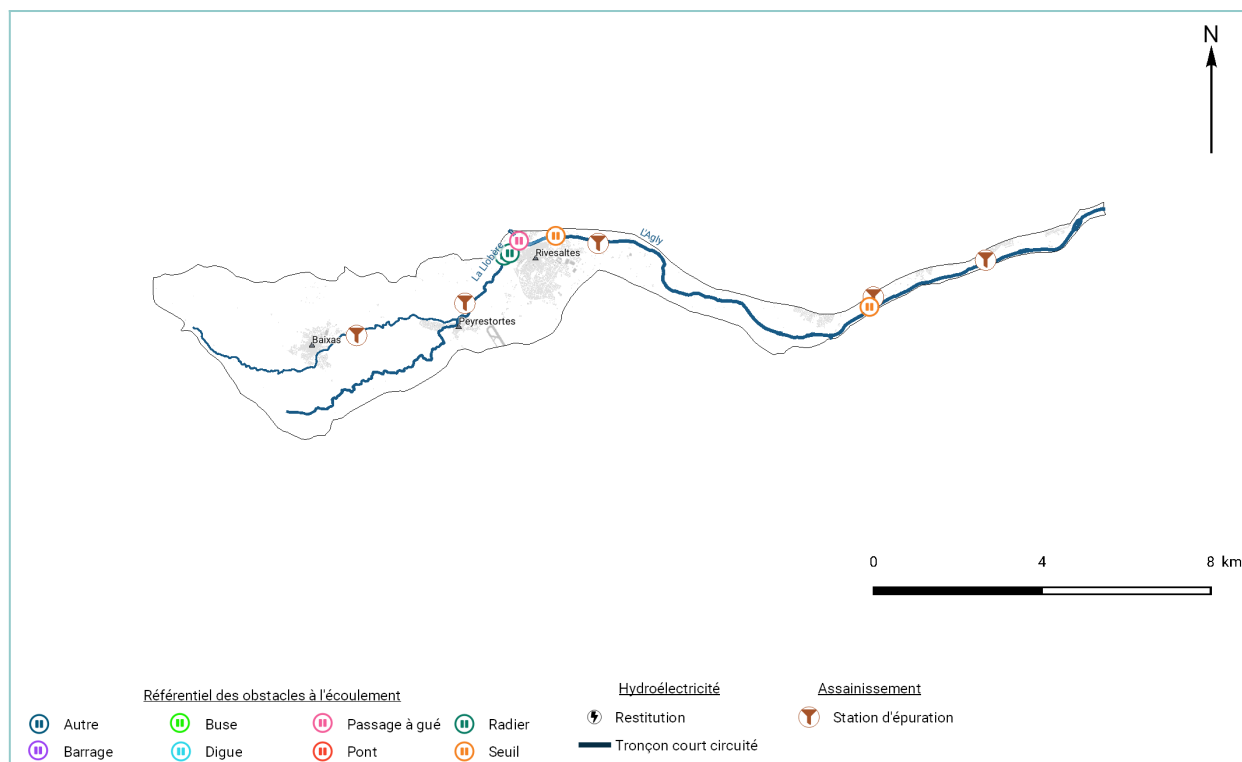
VIII - Diagnostics et pressions anthropiques

Données disponibles sur les milieux aquatiques



Sources: BD TOPO (DDTM - © IGN) modifiée par la FDPPMA, Contextes piscicoles (FDPPMA), Stations qualité (Conseil départemental des Pyrénées-Orientales et Agence de l'eau RMC), Banque Hydro (Ministère de la Transition écologique et solidaire - certaines coordonnées ont été corrigées)

Activités anthropiques principales



Sources: BD TOPO (DDTM - © IGN) modifiée par la FDPPMA, Stations d'épuration (Ministère de la Transition écologique et solidaire), Référentiel des obstacles à l'écoulement (Agence française pour la biodiversité), Contextes piscicoles (FDPPMA)

Facteurs			Etat fonctionnel		Evaluation de l'impact à l'échelle du contexte	
	Nature et localisation		Description	Effets		
Importance de l'impact	Nature	Localisation			Recrutement	Accueil
<i>Principal</i>	<i>Recalibrage et endiguement du lit moyen et majeur de l'Agly aval</i>	<i>13 derniers kilomètres de l'Agly jusqu'à son embouchure</i>	<i>Recalibrage du cours d'eau et édification d'une double digue sur 13 km depuis 1974. Une étude menée en 2015 par Téléos pour le Département montre que seulement 15 % du linéaire présente des faciès suffisamment diversifiés pour accueillir un peuplement piscicole plus proche de son état originel.</i>	<i>Diminution de la capacité d'accueil par l'élargissement du lit induisant une baisse de la diversité des habitats physiques et un phénomène de par colmatage des fonds. Diminution de la macrofaune benthique (IBGN variant de 9 à 14/20) dans le secteur endigué.</i>	<i>Fort</i>	<i>Fort</i>
<i>Principal</i>	<i>Passage à gué de Rivesaltes (prise d'eau du canal de l'ASA de Clairà)</i>	<i>Passage à gué de Rivesaltes</i>	<i>Le passage à gué de Rivesaltes constitue le principal obstacle à la continuité écologique depuis la mer. La hauteur à l'étiage est de 2.8 m limitant ainsi la remontée des poissons migrateur depuis la mer comme l'aloise feinte et l'anguille. Ce seuil a aussi une vocation d'irrigation. En effet, il permet à la prise d'eau du canal de l'Asa de Clairà de fonctionner. Dans sa configuration actuelle, la dévalaison des espèces ne peut se faire quasiment qu'en période de crue où l'ouvrage surverse.</i>	<i>Entrave la libre circulation piscicole des poissons migrants amphihalins. L'incidence sur le transit sédimentaire semble faible.</i>	<i>Fort</i>	<i>Modéré</i>
<i>Principal</i>	<i>Qualité médiocre sur la Llobère</i>	<i>La Llobère à Rivesaltes</i>	<i>Le suivi de qualité des eaux mené par le conseil départemental montre des résultats allant de moyen (bactériologie et bio-indicateurs) à mauvaise (paramètres physicochimiques). En passant par une teneur en pesticide qualifiée de médiocre selon le SEQ EAU à cause de ses teneurs en glyphosate.</i>		<i>Modéré</i>	<i>Modéré</i>
<i>Annexe</i>	<i>Etiages sévères sur l'Agly aval en période automnale 4 à 6 mois dans l'année</i>	<i>L'Agly aval</i>	<i>L'Agly aval subit chaque année des étiages sévères. Ce régime hydrologique particulier est lié aux importantes pertes karstiques principalement située en amont du passage à gué d'Estagel (une perte d'environ 1000 L/s). Par endroit, il n'y a plus d'écoulement dès la fin de l'été sur plusieurs km certaines années sèches comme en 2017. Une partie de la faune piscicole locale survie dans des mares de dimensions plus ou moins importantes. Certaines d'entre elles bénéficient d'une alimentation en eau par des résurgences fraîches de fond de lit.</i>	<i>Diminution de la capacité d'accueil</i>	<i>Modéré</i>	<i>Fort</i>
<i>Annexe</i>	<i>Espèce animale invasive : Vison d'Amérique (Neovison vison, anciennement Mustela vison)</i>	<i>Tout le contexte</i>	<i>Le Vison d'Amérique est une espèce invasive et opportuniste faisant concurrence à la Loutre d'Europe. De plus, il est aussi considéré comme prédateur du Desman des Pyrénées et des espèces piscicoles comme la Truite Fario et le Barbeau Méridional, espèces patrimoniales dans le département. Il peut également se nourrir d'amphibiens et affecter les pontes des oiseaux limicoles.</i>	<i>Impact sur les espèces piscicoles, particulièrement les géniteurs.</i>	<i>Pas ou peu d'impact</i>	<i>Modéré</i>

Synthèse état des lieux et diagnostic

Le bassin versant de l'Agly de Rivesaltes à l'embouchure se compose essentiellement de vignobles (50%) et se résume à l'aval par le couloir inter-digue sur un peu plus de 13 kilomètres. Sa géologie est marquée à plus de 80% par un important substrat sableux du fait de sa proximité avec la mer. La Llobère est le principal affluent de l'Agly sur ce contexte, ce cours d'eau est typiquement méditerranéen. Le débit de basses eaux ne dépasse pas les 10L/s lors des 4 campagnes de suivi de qualité des eaux du département. Les résultats physico-chimiques sur les 4 campagnes qualifient l'état des eaux de la Llobère à Rivesaltes en mauvais état. Les paramètres déclassant sont l'oxygène, les matières azotées et phosphorées. De plus, les analyses de pesticides dans les eaux classent la station de médiocre à cause du taux de glyphosate élevé. Les bio-indicateurs montrent un état moyen pour l'aptitude à la biologie. Les résultats du suivi de qualité des eaux les stations de suivi sur ce contexte sont moyens voir mauvais, ceci s'explique par le faible débit de ce cours d'eau.

De plus, ce secteur en aval d'Estagel subit de forts étiages en période automnale pouvant perdurer entre 4 et 6 mois. Lors des campagnes de suivi de qualité des eaux du département. Malgré ces étiages sévères, liés aux importantes pertes karstiques au niveau d'Estagel, des mouilles subsistent grâce à l'alimentation par des résurgences et/ou affleurements rocheux imperméables encore peu connues. Ce phénomène a pu être mis en évidence grâce au suivi thermique d'une partie de l'Agly en aval de l'A9. En effet, ces résurgences constituent un système hydrologique particulier. Cette particularité permet de maintenir un réservoir de biodiversité piscicole. En effet, l'édification des digues dans les années 70 destinées à protéger les populations des inondations a impacté le milieu aquatique. On retrouve ainsi un lit plutôt large et profond où l'écoulement est lent et les fonds colmatés offrant ainsi peu de caches et abris pour les peuplements piscicoles. Néanmoins cette étude a montré que 15 % des 13 derniers kilomètres de l'Agly présentent un habitat favorable à la diversité piscicole.

De plus, sur la partie amont de ce contexte, le passage à gué de Rivesaltes d'une hauteur à l'étiage de presque 3 m en fait le principal obstacle de l'Agly aval pour les poissons migrateurs comme l'Anguille et l'Alose feinte. Ce seuil est aussi utilisé pour la prise d'eau du canal de Clairà à vocation d'irrigation agricole. L'Alose feinte est régulièrement capturée par les pêcheurs à la ligne sur l'Agly aval. Le peuplement piscicole de seconde catégorie est principalement constitué d'anguilles, carpes, chevaines, goujons, mulets sp., vandoises, blennie fluviatile et d'une quinzaine d'autres espèces d'accompagnements dont le silure. L'impact de l'arrivée de cette espèce il y a une dizaine d'années sur l'Agly aval est encore méconnu. Néanmoins, son intérêt halieutique satisfait de nombreux pêcheurs comme pour le brochet.

Une autre espèce invasive prédatrice des poissons est arrivée dans l'ensemble du département, il s'agit du vison d'Amérique.

IX - Synthèse des actions préconisées

Cohérence	Priorité	Nom	Descriptif	Localisation	Masse d'eau	Effet attendu sur les espèces repères	Effet attendu sur le milieu	Lien avec l'orientation fondamentale du SDAGE n°	Lien avec l'action du PDM du SDAGE
Groupe 1	Absolue	Projet de la renaturation des berges de l'Agly aval et de son fonctionnement hydromorphologique à l'étude dans le cadre du projet d'écartement des digues de l'Agly maritime	Un projet de renaturation des berges de l'Agly aval et de réhabilitation de son fonctionnement hydromorphologique est à l'étude dans le cadre du projet d'écartement des digues de l'Agly maritime. Ceci permettra à l'Agly de retrouver un fonctionnement plus proche de son origine. Il est projeté de rétablir un lit mineur plus étroit et de dynamiser l'écoulement en employant diverses techniques d'aménagements. L'objectif est de restaurer un fonctionnement physique proche de l'état initial du cours d'eau. Pour finir une étude réalisée en 2016 a permis de mettre en évidence la présence de résurgences indispensables à la survie de la faune piscicole lors d'étiages sévères et d'un réservoir de biodiversité piscicole. Il conviendra lors de la phase travaux de prendre en compte les résultats de cette étude afin de ne pas altérer ces résurgences de fond du lit par des aménagements.	L'Agly du pont de l'autoroute A9 à l'embouchure (13 km aval)	FRDR211	Augmentation de la diversité piscicole et augmentation des espèces repères	Augmentation de la diversité de faciès propices à l'établissement d'une vie aquatique.	OF 8 : Augmenter la sécurité des populations exposées aux inondations en tenant compte du fonctionnement naturel des milieux aquatiques	MIA203: Réaliser une opération de restauration de grande ampleur de l'ensemble des fonctionnalités d'un cours d'eau et de ses annexes
Groupe 2	Absolue	Optimisation de la gestion des étiages et du partage de la ressource (PGRE)	Participer au suivi du PGRE de l'Agly porté par le SMBVA.	Tout le contexte	FRDR211, FRDR11154			OF 7 : Atteindre l'équilibre quantitatif en améliorant le partage de la ressource en eau et en anticipant l'avenir	RES0201 Mettre en place un dispositif d'économie d'eau dans le domaine de l'agriculture RES0303 Mettre en place les modalités de partage de la ressource en eau
Groupe 3	Absolue	Aménagement du passage à gué de Rivesaltes	Cet obstacle, classé en liste 1 et 2 au titre de l'article L214-17 du code de l'Environnement et situé en zone d'action prioritaire (ZAP) pour l'alose feinte et l'anguille du PLAGEPOMI, doit être aménagé pour restaurer la continuité écologique (transport sédimentaire et libre circulation des espèces piscicoles). Mise en oeuvre de l'obligation réglementaire	Passage à gué de Rivesaltes (Prise d'eau du canal de l'ASA de Clair) ROE 36142	FRDR211	Permettre la restauration des populations de poissons migrateurs amphihalins.	Permettre une meilleure circulation sédimentaire	OF 6A : Agir sur la morphologie et le décroisement pour préserver et restaurer les milieux aquatiques - Réservoirs biologiques et axes migration des poissons Disposition 6A-05 : Restaurer la continuité écologique des milieux aquatiques Disposition 6A-06 : Poursuivre la reconquête des axes de vies des poissons migrateurs	MIA0301 : Aménager un ouvrage qui contraint la continuité écologique (espèces ou sédiments)
Groupe 4	Modérée	Recenser et demander un statut de protection réglementaire particulier aux mares permettant aux poissons de survivre aux étiages sévères	Recensement cartographique des lieux. Concertation avec l'AFB, DDTM et SMBVA à animer.	L'Agly sur l'ensemble du contexte	FRDR211	Préservation / Protection de la faune piscicole		OF 2 : Concrétiser la mise en oeuvre du principe de non dégradation des milieux aquatiques	
Groupe 5	Modérée	Gestion de l'expansion et régulation du Vison d'Amérique	Gestion concertée avec les différents acteurs (PNR PC, Fédération de Chasse, Louveterie, AFB, Piégeurs, DDTM, ONCFS, FRNC, Syndicats de bassins versant...) pour la régulation du Vison, mise en commun des moyens (techniques et financier), mise en place d'un projet de régulation du Vison par la formation de piégeurs agréés au sein du réseau pêche.	Tout le contexte	FRDR211, FRDR11154	Protection des espèces piscicoles		OF 6C: Intégrer la gestion des espèces de la faune et de la flore dans les politiques de la gestion de l'eau Dispositions 6C03: Favoriser les interventions préventives pour lutter contre les espèces exotiques envahissantes	

Cohérence	Priorité	Nom	Descriptif	Localisation	Masse d'eau	Effet attendu sur les espèces repères	Effet attendu sur le milieu	Lien avec l'orientation fondamentale du SDAGE n°	Lien avec l'action du PDM du SDAGE
Groupe 6	Modérée	Suivi du front de colonisation de l'Anguille	Un suivi par pêche électrique du front de colonisation de l'anguille.	Ensemble du contexte	FRDR211			OF 6C : Intégrer la gestion des espèces de la faune et de la flore dans les politiques de gestion de l'eau	

Synthese des préconisations

Plusieurs actions ont pu être mises en évidence sur ce contexte. L'aménagement du passage à gué de Rivesaltes pour permettre la libre circulation piscicole et le transit sédimentaire et présente un enjeu important pour la restauration de poissons migrateurs sur l'ensemble de l'Agly. Il s'agit d'une obligation réglementaire du classement en liste 1 et 2 au titre de l'article L214-17 du code de l'environnement et en ZAP Anguille et Alose du PLAGEPOMI. Sur l'Agly maritime un projet d'écartement des digues est en cours. Un projet de renaturation du fond de lit y est associé. Il permettra une renaturation du lit mineur et moyen de l'Agly aval. Cet ambitieux projet permettra l'amélioration de la diversité et de l'attractivité des habitats aquatiques. Il conviendra bien entendu de prendre en compte la présence des résurgences du fond du lit qui maintiennent en eau les mouilles en période d'étiages sévères et donc les peuplements piscicoles. Une autre action est de contribuer et suivre la mise en oeuvre du PGRE de l'Agly en particulier. La dernière action concerne la gestion de l'expansion et la régulation du Vison d'Amérique par la mise en place d'un réseau de piègeurs. Le contexte de l'Agly compte 3 "piégeurs-pêcheurs" bénévoles pour la régulation de cette espèce. Dans l'esprit de non-dégradation des masses d'eau inscrit dans le SDAGE, un statut particulier apparaît à rechercher les mares employées par les poissons comme zone de refuge hydraulique en période d'étiage ou période estivale.

X - Gestion piscicole préconisée

Gestion globale préconisée sur le contexte
Gestion raisonnée
Cas particulier de gestion
Parcours Pêche de Loisirs sur l'Agly au plan d'eau de Rivesaltes