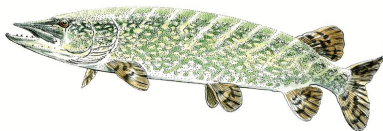


CONTEXTE PISCICOLE - PLAN D'EAU

669913 - Plan d'eau de Villelongue dels Monts

Domaine cyprinicole



Crédits FNPV, NOWAKOSKI

Espèce(s) repère(s)

Brochet

Espèce(s) cible(s)

Black bass à grande bouche,
Carpe commune, Sandre

Etat piscicole

Peu perturbé

Vues représentatives



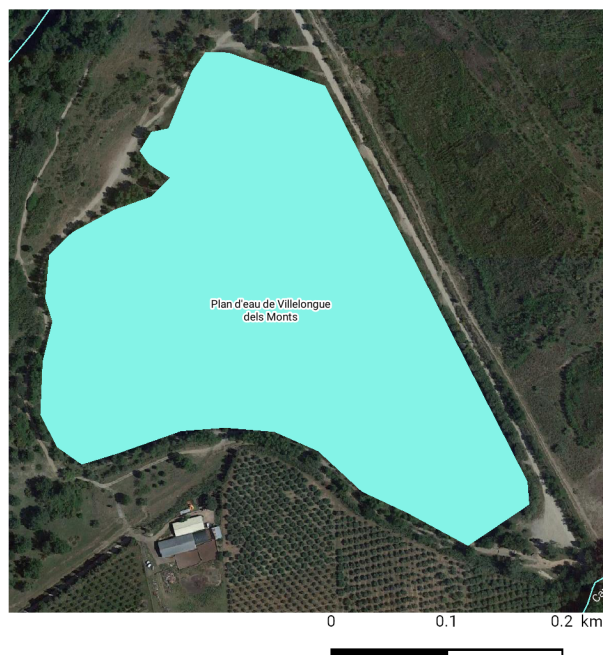
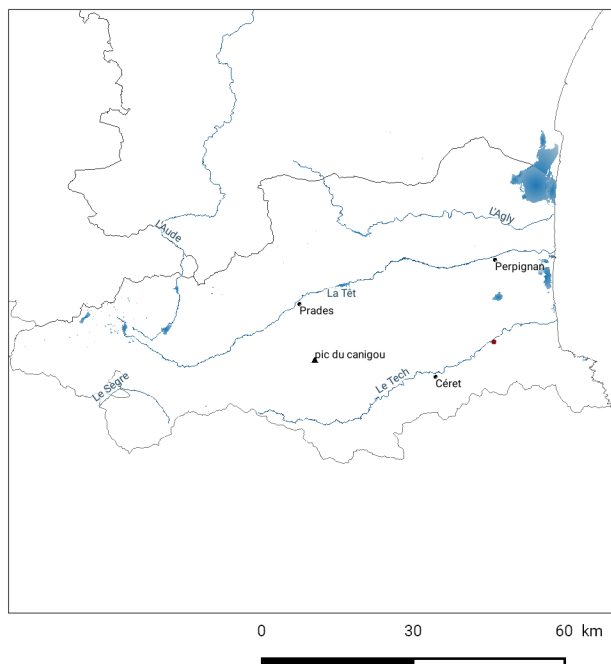
Partenaires financiers



Plan Départemental pour la Protection du milieu aquatique et la
Gestion des ressources piscicoles (PDPG 2018)

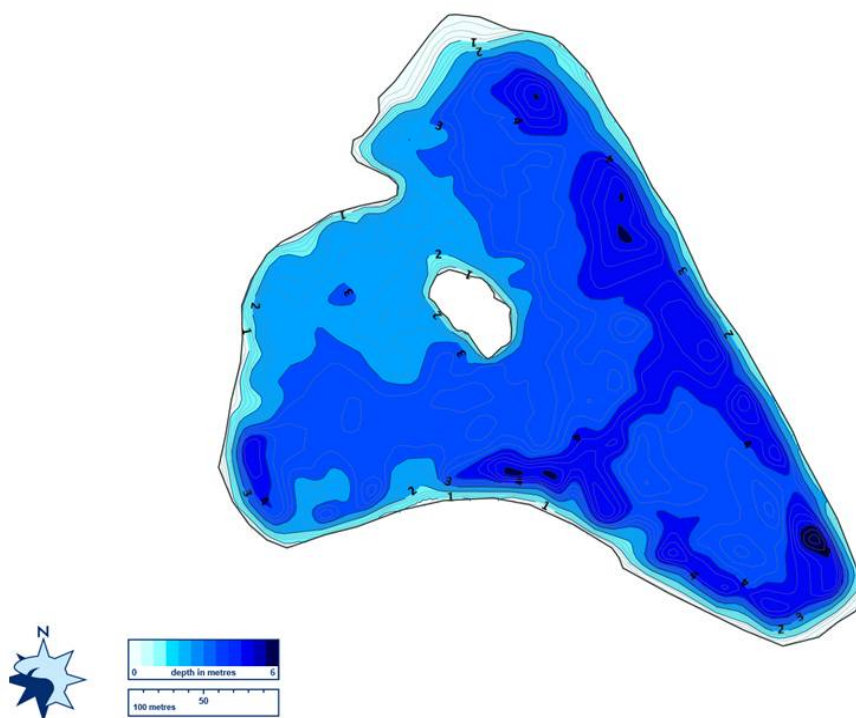
Fiche contexte éditée le 31/5/2019

I - Localisation du contexte



Sources: BD TOPO (DDTM - IGN) , contextes piscicoles (SANDRE) modifiés par la FDPPMA66, © les contributeurs OpenStreetMap

Bathymétrie



Carte Bathymétrique de Villelongue dels Monts (FDPPMA66, 2017)

II - Description générale

Plan(s) d'eau

Type / Nom	Surface
Plan d'eau de gravière	
<i>Plan d'eau de Villelongue dels Monts</i>	<i>10,05 ha</i>

Afférence(s)

Code Hydro	Code inventaire	Nom
	<i>04.100.03</i>	<i>Canal de Palau del Vidre</i>
<i>Y02-0400</i>	<i>04</i>	<i>Le Tech</i>

Gestion hydraulique

Pas de retenue de barrage dans le contexte

III - Données générales

Occupation du sol



Sources: BD TOPO (DDTM - IGN), contextes piscicoles (SANDRE) modifiés par la FDPPMA66, Ministère de la Transition écologique et solidaire

Géologie



Sources: BD TOPO (DDTM - IGN), contextes piscicoles (SANDRE) modifiés par la FDPPMA66, BRGM

Mesures réglementaires de protection du contexte

Type / Code	Nom	Observations
Contrat de milieu		
<i>R003</i>	<i>Tech</i>	<i>Contrat de milieu</i>
Natura 2000		
<i>FR9101478</i>	<i>Le Tech</i>	<i>sites d'intérêt Communautaire (JOEU)</i>
Plagepomi		
<i>FRDR234a</i>	<i>le tech du ravin de molas au tanyari</i>	<i>Alose</i>
Sage		
<i>SAGE06028</i>	<i>Nappes plio-quaternaires de la plaine du Roussillon</i>	
<i>SAGE06030</i>	<i>Tech-Albères</i>	
Znieff		
<i>910030498</i>	<i>Vallée Du Tech De Céret À Ortaffa</i>	<i>Znieff de type 1</i>
<i>910010848</i>	<i>Rivière Le Tech</i>	<i>Znieff type 2</i>
Zone(s) de répartition des eaux		
<i>06D12</i>	<i>Sous-bassin du Tech en aval d'Amélie-les-bains hors Côte vermeille</i>	<i>Zone_repartition_eau</i>

IV - Masses d'eau DCE sur le contexte, objectifs et état

Pas de masse(s) d'eau DCE recensées pour ce contexte

V - Peuplement

Domaine		Niveau trophique
<i>Cyprinicole</i>		<i>Lac Eutrophe</i>
Espèce(s) repère(s)	Espèce(s) cible(s)	Etat fonctionnel
<i>Brochet</i>	<i>Black bass à grande bouche, Carpe commune, Sandre</i>	<i>Peu perturbé</i>
Poissons migrateurs	Espèce(s) invasive(s)	Autre(s) espèce(s) d'intérêt particulier
<i>Pas de poissons migrateurs sur le contexte</i>	<i>Poisson chat</i>	<i>Black bass à grande bouche, Perche commune, Sandre</i>

Peuplement actuel

Espèce(s) majoritaire(s)	Espèce(s) occasionnelle(s)
<i>Brochet, Carpe commune</i>	<i>Black bass à grande bouche, Gardon, Poisson chat, Perche commune, Sandre</i>

VI - Biodiversité remarquable

Synthèse
Espèce(s) protégée(s) : Emyde Lépreuse, Grand Cormoran
Espèce(s) invasive(s) : Tortue de Floride

VII - Gestion et halieutisme

Gestionnaire	Nom	Surface de plan(s) d'eau dans le contexte
AAPPMA	L'Albérienne	10,05 Ha

Type de gestion piscicole des 5 dernières années	Catégorie piscicole
Gestion raisonnée	2ème catégorie

Démarche collective de gestion et de préservation des milieux
Pas de démarche(s) renseignée(s) pour ce contexte

Administration en charge de la police de l'eau et de la pêche	Police de la pêche
AFB, ONCFS, DDTM (SER), Gendarmerie nationale	FDPPMA, AAPPMA disposant de GPPB

VIII - Diagnostics et pressions anthropiques

Facteurs			Etat fonctionnel		Evaluation	
	Nature et localisation		Description	Effets	Impact sur la fonctionnalité du milieu	
Importance de l'impact	Nature	Localisation			Recrutement	Accueil
Principal	Présence d'espèces envahissantes	Plan d'eau de Villelongue dels Monts	Deux espèces envahissantes sont présentes sur le plan d'eau (poisson chat et tortue de Floride) pouvant provoquer un dysfonctionnement des milieux aquatiques.	Poissons chats et Tortues de Floride déséquilibrent le peuplement piscicole en place.	Modéré	Modéré
Annexe	Espèce animale protégée : Le Cormoran	Plan d'eau de Villelongue dels Monts	Le Cormoran est régulièrement observé sur l'îlot du plan d'eau de Villelongue dels Monts. Le Cormoran chasse régulièrement les poissons de ce plan d'eau.	Mortalité piscicole	Pas ou peu d'impact	Modéré

Synthèse état des lieux et diagnostic

Le plan d'eau de Villelongue dels Monts est une ancienne gravière. La géologie des berges est exclusivement composé de sables. Sa zone rivulaire fait partie de la zone d'extraction de matériaux dans le corine land cover. Ce plan d'eau présente un intérêt halieutique important. La pêche à la Carpe y est régulièrement pratiquée. Le peuplement piscicole retrouvé dans la retenue appartient plutôt à un assemblage de type eutrophe. Ce peuplement est composé principalement de brochets, sandres, blacks bass, carpes, rotengles et gardons. Des espèces exotiques invasives y sont également présentes comme le poisson chat et la tortue de Floride. L'îlot centrale est également utilisé comme dortoir pour le Grand Cormoran, espèce piscivore en expansion impactant de plus en plus les peuplements piscicoles.

Comme dans la plupart des plans d'eau de gravière, l'essentiel des caches et abris se limite à la bordure de la zone littorale. Une immersion de groupe d'arbres artificiels (3 îlots de 8 arbres) ont été immergés dans le plan d'eau par la Fédération pour augmenter les possibilités de caches afin de limiter l'effet de la prédation aviaire.

IX - Synthèse des actions préconisées

Cohérence	Priorité	Nom	Descriptif	Localisation	Masse d'eau	Effet attendu sur les espèces repères	Effet attendu sur le milieu	Lien avec l'orientation fondamentale du SDAGE n°	Lien avec l'action du PDM du SDAGE
Groupe 1	Modérée	Régulation des espèces invasives	Des opérations de piégeages et destruction de la tortue de Floride pourra être mise en place avec l'appui du CEN (formation). Des opérations de destruction des jeunes stades de poissons chat pourront être mises en place à l'aide d'un bateau.	Plan d'eau de Villelongue del Monts		Viser un meilleur équilibre du peuplement		OF 6C : Intégrer la gestion des espèces de la faune et de la flore dans les politiques de gestion de l'eau Disposition 6C-03 : Favoriser les interventions préventives pour lutter contre les espèces exotiques envahissantes	
Groupe 2	Modérée	Suivi de l'efficacité des aménagements en cours sur le plan d'eau pour lutter contre la prédation des poissons	Des caches et abris ont été mis en place en 2017 sur le plan d'eau, une observation du bon état de ces aménagements sera à mettre en place régulièrement. Il serait aussi intéressant de voir si les poissons y ont trouvé refuges et dans quelles proportions.	Plan d'eau dels Villelongue del Monts		Augmentation de la capacité d'accueil	Diversification des habitats de pleines eaux		
Groupe 2	Faible	Suivi et gestion des populations de Grand Cormoran	Suivi de la fréquentation des lieux.	Plan d'eau de Villelongue dels Monts					

Synthese des préconisations

En 2017, suite à une baisse d'abondance du peuplement piscicole, des aménagements subaquatiques ont été mis en place. Il conviendra de vérifier l'état de ces aménagements et de suivre le taux d'occupation par les espèces piscicoles dans les années à venir. Il serait intéressant de suivre précisément l'évolution du nombre de cormorans sur ce plan d'eau, et si nécessaire d'en faire la régulation après autorisation préfectorale. D'autres espèces peuvent nuire au bon fonctionnement des milieux aquatiques, comme le poisson chat et la tortue de Floride. Des opérations de régulations de ces espèces exotiques envahissantes seront mises en place.

X - Gestion piscicole préconisée

Gestion globale préconisée sur le contexte
<i>Gestion raisonnée</i>
Cas particulier de gestion
<i>Pas de cas particulier de gestion préconisée sur le contexte</i>